

ETUDE TAJAN

■ COMMISSAIRES-PRISEURS ASSOCIES ■

Art Nouveau - Art Déco



PARIS ■ LUNDI 18 JUIN 2001 ■ HÔTEL DROUOT

Art Nouveau - Art Déco

Organisée par Maîtres Jacques et François Tajan

Vente à Paris Hôtel Drouot - Salle 1

9, rue Drouot - 75009 Paris - tél. 01 48 00 20 01

Le lundi 18 juin 2001 - 14 h 15

■

EXPERT

Monsieur Félix Marcihac

Expert près la Cour d'Appel de Paris

Membre du Syndicat Français des Experts Professionnels en Œuvres d'Art

8, rue Bonaparte, 75006 Paris - France

Tél. : 33 (0)1 43 26 47 36 - Fax : 33 (0)1 43 54 96 87

E-mail : marcihac.expert@online.com

■

EXPOSITION PARTIELLE A L'ESPACE TAJAN

37, rue des Mathurins - Paris 8^e

Jusqu'au jeudi 14 juin 2001 de 9 h à 12 h 30 et de 14 h à 18 heures, le samedi de 11 h à 18 heures

EXPOSITIONS PUBLIQUES A L'HÔTEL DROUOT - SALLE 1

Le samedi 16 juin 2001 de 11 h à 18 heures

Le lundi 18 juin 2001 de 11 h à 12 heures

Téléphone pendant les expositions et la vente : 01 48 00 20 01

■

Pour tout renseignement concernant les expositions et la vente, veuillez contacter à l'étude

For all information regarding this sale, kindly contact :

Catherine CHABRILLAT, Déborah TEBOUL au 01 53 30 30 58

■

37, RUE DES MATHURINS 75008 PARIS. TÉL. : 01 53 30 30 30. FAX : 01 53 30 30 31

www.tajan.com – E-mail : tajan@worldnet.fr Minitel : 3617 Tajan

Jacques Tajan & François Tajan, commissaires-priseurs associés : Société civile professionnelle titulaire d'un office de commissaire-priseur

Conditions de vente & enchères

La vente sera faite au comptant et conduite en Francs Français.
Les acquéreurs paieront en sus des enchères,
les frais suivants : 10,764 %.

Garanties :

Conformément à la loi, les indications portées au catalogue engageant la responsabilité du Commissaire-Preneur, sous réserve des rectifications éventuelles annoncées au moment de la présentation de l'objet et portées au Procès-Verbal de la vente.

Une exposition préalable permettant aux acquéreurs de se rendre compte de l'état des biens mis en vente, il ne sera admis aucune réclamation une fois l'adjudication prononcée.

Le réentoilage, le parquetage ou le doublage constituant une mesure conservatoire et non un vice, ne sont pas signalés. Les restaurations et les retouches des œuvres ne sont pas signalées. Un compte-rendu de l'état de conservation des œuvres peut être demandé à l'Etude.

■ *L'état des cadres n'est pas garanti.*

Les dimensions ne sont données qu'à titre indicatif.

■

Enchères :

Les enchères suivent l'ordre des numéros au catalogue.

Le Commissaire-Preneur est libre de fixer l'ordre de progression des enchères et les enchérisseurs sont tenus de s'y conformer.

Le plus offrant et dernier enchérisseur sera l'adjudicataire.

En cas de double enchère reconnue effective par

le Commissaire-Preneur, l'objet sera remis en vente,

tous les amateurs présents pouvant concourir

à cette deuxième mise en adjudication.

■ **Ordre d'achat :** Si vous souhaitez faire une offre d'achat par écrit, vous pouvez utiliser le formulaire prévu à cet effet en fin de catalogue. Celle-ci doit nous parvenir au plus tard 2 jours avant la vente accompagnée de vos coordonnées bancaires.

■ **Déposez vos offres le plus tôt possible.** Dans le cas de plusieurs offres d'achat d'égal montant, l'offre déposée la première l'emporte sur les autres.

■ **Enchères par téléphone :** Si vous souhaitez enchérir par téléphone, veuillez en faire la demande par écrit, accompagnée de vos coordonnées bancaires, au plus tard 2 jours avant la vente. Les enchères par téléphone sont un service rendu aux clients qui ne peuvent se déplacer. En aucun cas l'Etude Tajan ne pourra être tenue responsable d'un problème de liaison téléphonique dû à des raisons techniques.

■

Retrait des achats :

En cas de paiement par chèque ou par virement, la délivrance des objets pourra être différée jusqu'à l'encaissement.

Dès l'adjudication, l'objet sera sous l'entière responsabilité de l'adjudicataire.

L'acquéreur sera lui-même chargé de faire assurer ses acquisitions, et l'Etude Tajan décline toute responsabilité quant aux dommages que l'objet pourrait encourir, et ceci dès l'adjudication prononcée.

Les acheteurs sont invités à se renseigner auprès de l'Etude (tél. : 01 53 30 30 04) avant de venir retirer leurs objets.

En effet l'Etude dispose de plusieurs lieux de stockage, choisis en fonction des disponibilités et de la nature des ventes. La formalité de licence d'exportation peut requérir un délai de cinq à six semaines, celui-ci pouvant être sensiblement réduit selon la rapidité avec laquelle l'acquéreur précisera ses instructions à l'Etude. Les objets d'une valeur supérieure à 100 000 FF figurant dans nos catalogues sont vérifiés par l'association internationale « The Art Loss Register », chargée de rechercher les œuvres d'art volées ou dont les propriétaires auraient été spoliés.

■

Avis

Un détail du n° 196 est reproduit en couleurs sur la couverture.

Le n° 196 est reproduit en couleurs au dos de la couverture.

Terms of sale & bids

Purchased lots will become available only after payment in full has been made. The sale will be conducted in French Francs. Purchasers pay in addition to the hammer price, a buyers premium of: 10,764 %.

Guarantees :

The auctioneer is bound by the indications in the catalogue, modified only by eventual announcements made at the time of the sale noted into the legal records thereof.

Prospective bidders should inspect the property before bidding to determine its condition, size, and whether or not it has been repaired, restored or repainted. Exhibitions prior to the sale at Etude Tajan or on the sale point permits buyers to establish the condition of the works offered for sale, and therefore no claims will be accepted after the fall of the hammer. No mention shall be made for relining, mounting or cradling as they are considered to be methods of preservation. Frames are not guaranteed.

■ *Measurements are given only as an indication.*

A condition report of the works is available at the Etude Tajan upon request.

■

Bids :

Biddings will be in accordance with the lot numbers listed

in the catalogue or as announced by the auctioneer,

and will be in increments determined by the auctioneer.

The highest and last bidder will be the purchaser.

Should the auctioneer recognise two simultaneous bids on an object, the lot will be put up for sale again and all those present in the saleroom may participate in this second opportunity to bid.

■ **Absentee bids :** If you wish to make a bid in writing, you should use the form included at the end of this catalogue. This should be received by us no later than two days before the sale accompanied by your bank references.

■ **Please place your bids as early as possible.** In the event of identical bids, the earliest will take precedence.

■ **Telephone bids :** If you wish to bid by telephone, please make your request to be called in writing, accompanied by your bank references, to be received by us no later than two days before the sale, accompanied by your bank references. Telephone bids are a service designed for clients who are unable to be present at an auction. The Etude Tajan cannot be held responsible for any problems due to technical difficulties.

■

Collection of purchases :

If payment is made by cheque or by wire transfer, lots may not be withdrawn until the payment has been cleared.

From the moment the hammer falls, sold items will become the exclusive responsibility of the buyer. The buyer will be solely responsible for the insurance. Tajan assumes no liability for any damage to items which may occur after the hammer falls. Buyers at Etude Tajan are requested to confirm with the Etude (tel. Nr. 33 1 53 30 30 04) before withdrawing their purchases. The Etude Tajan has several storage warehouses depending on the type of goods sold at the auctions.

An export license can take five to six weeks to process, although this time may be significantly reduced depending upon how promptly the buyer supplies the necessary information to Tajan. Objects with a value of more than 100,000 FF are verified by the international association "The Art Loss Register", which researches stolen or despoiled works of art.

DESSINS

1. Albert DECARIS

« *Le petit berger* ». Fusain, encre de Chine et gouache sur papier calque contrecollé sur papier cartonné.

Signé en bas à droite.

63 x 40 cm (à vue)

8 000/10 000 F - 1 200/1 500 €

Voir la reproduction.



2

2. Paul JOUVE (1888-1973)

« *Panthere couchée en rond* ». Crayon et fusain rehaussés d'aquarelle sur papier crème cartonné à vue ovale.

Signé en bas à gauche.

21 x 28 cm

6 000/8 000 F - 900/1 200 €

Voir la reproduction.



1

TABLEAUX

3. H. ENJOUVIN

« *Projet de salle à manger à l'Elysée* ». Huile sur panneau.

Signée et titrée.

100 x 65 cm

4 000/6 000 F - 600/900 €

4. G. LIBET

« *Promenade dans un sous-bois* ». Huile sur toile, composition allégorique figurant un groupe de trois jeunes filles dansant et deux autres se tenant les mains devant une sculpture de déesse.

Signée en bas à droite.

158 x 205 cm 15 000/20 000 F - 2 250/3 050 €

SCULPTURES

5. ARY-BITTER (d'après)

« *Fillette au cabri* ». Epreuve en terre cuite.

Signée.

Haut : 28 cm - Base : 16 x 68 cm

2 000/2 500 F - 300/380 €

7. Marcel BOURAINE (d'après)

« *Amazone, tireuse à l'arc* ». Epreuve en terre cuite patinée de Susse frères, cachet d'éditeur (manque l'arc et accident).

Signée.

Haut : 31 cm - Base : 80 x 19 cm

3 000/3 500 F - 450/530 €

6. CHAM

« *La Liberté écrasant l'Allemagne nazie* ». Epreuve en bronze à patine brune nuancée vert. Fonte d'édition d'époque, sans marque ni cachet de fondeur. Socle d'origine en marbre noir. Signée.

Haut : 32 cm - Base : 15 x 82 cm

6 000/8 000 F - 900/1 200 €

8. FERRAND

« *Pêcheur* ». Epreuve en métal patiné façon bronze.

Signée.

Haut : 70 cm

2 000/3 000 F - 300/450 €



9

10

9. **André ABBAL**

« Jacques au béret ». Epreuve en bronze à patine noire nuancée. Fonte d'édition faisant partie du tirage original, cachet de fondeur. Justificatif de tirage n° 7/8. Socle en bois. Signée.

Haut. : 28 cm 20 000/25 000 F - 3 050/3 800 €
Voir la reproduction.

10. **André ABBAL**

« Faune riant ». Epreuve en bronze à patine noire légèrement nuancée vert. Fonte d'édition faisant partie du tirage original, cachet de fondeur. Justificatif de tirage n° 6/8. Signée.

Haut. : 37 cm 20 000/25 000 F - 3 050/3 800 €
Voir la reproduction.

11. **André ABBAL**

« Faucon ». Epreuve en bronze à patine noire nuancée. Fonte d'édition faisant partie du tirage original, cachet de fondeur. Justificatif de tirage n° 4/8. Signée.

Haut. : 34 cm 25 000/30 000 F - 3 800/4 550 €
Voir la reproduction.

12. **Amadeo GENNARELLI**

« Maternité ». Sculpture en marbre blanc, taille directe. Socle d'origine en onyx. Signée.

Haut. : 23 cm 3 000/4 000 F - 450/600 €

13. **R. MARCHAL**

« Couple de lévriers au ballon ». Epreuve en bronze à patine noire nuancée. Fonte d'édition de Susse frères, marque et cachet de fondeur. Signée.

Haut. : 16,5 cm - Base : 27,5 x 6,5 cm
 3 000/4 000 F - 450/600 €



11

14. **Antonin CARLES**

« Jeunesse ». Epreuve en bronze à patine dorée. Fonte d'édition ancienne de Siot Decauville, cachet de fondeur. Signée sur la terrasse.

Haut. : 78 cm 30 000/40 000 F - 4 550/6 100 €
 - Prov. : Collection Guy Béart.

Voir la reproduction.

15. **Alexandre FALGUIERE**

« Torse de femme ». Sculpture en ivoire, taille directe. Identifiée sur la base au crayon.

Haut. : 6,5 cm 3 000/4 000 F - 450/600 €
 - Prov. : Collection Lucien et Hélène Mellerio.

Voir la reproduction, planche I.

16. **Théodore RIVIERE**

« Eveil ». Epreuve en bronze à belle patine médaille nuancée. Fonte d'édition d'époque sans marque ni cachet de fondeur. Signée.

Haut. : 19 cm 6 000/8 000 F - 900/1 200 €
 - Prov. : Collection Lucien et Hélène Mellerio.

Voir la reproduction, planche I.

17. **Théodore RIVIERE**

Cachet « Eveil ». Epreuve en bronze à belle patine médaille nuancée. Fonte d'édition d'époque sans marque ni cachet de fondeur. Signée.

Haut. : 6,5 cm 2 000/3 000 F - 300/450 €
 - Prov. : Collection Lucien et Hélène Mellerio.

Voir la reproduction, planche I.

Planche I



14

18. **Emile Philippe SCAILLIET**

« Phrynée ». Sculpture en ivoire. Taille directe réalisée par la maison Véver - Paris.

Signée sur la base. Haut. : 11 cm

4 000/6 000 F - 600/900 €

- Prov. : Collection Lucien et Hélène Mellerio.

Voir la reproduction, planche I.

19. **Edouard Marcel SANDOZ**

« Lapin bijou ». Epreuve en bronze à patine brune. Fonte d'édition de Susse frères, marque de fondeur. Signée.

Haut. : 5,5 cm 3 000/4 000 F - 450/600 €

- Prov. : Collection Lucien et Hélène Mellerio.

Voir la reproduction, planche I.



20

20. **M. A. de BLONAY**

« *Femme africaine* ». Epreuve en bronze à patine brune nuancée vert. Fonte d'édition d'époque, sans marque ni cachet de fondeur, justificatif de tirage numéroté 3/6. Socle d'origine en marbre noir (éclats en bordure du socle). Signée.

Haut. : 35 cm 20 000/25 000 F - 3 050/3 800 €

Voir la reproduction.

21. **Amadeo GENNARELLI**

« *Jeune femme aux lévriers* ». Epreuve en bronze à patine verte. Fonte d'édition d'époque sans marque ni cachet de fondeur. Signée.

Haut. : 34 cm - Base : 78 x 12 cm
8 000/10 000 F - 1 200/1 500 €

22. **Théodore RIVIERE & SEVRES
(Manufacture Nationale de)**

« *Femme échevelée* ». Epreuve en biscuit. Signée et marque du cartouche rectangulaire « Sèvres ».

Haut. : 41 cm 6 000/8 000 F - 900/1 200 €

Voir la reproduction, planche IV, page 24.

23. **Raphaël SCHWARTZ**

« *Nu allongé* ». Epreuve en terre cuite patinée, justificatif de tirage numéroté 7/12. Signée.

Haut. : 27 cm - Base : 20 x 92 cm
4 000/6 000 F - 600/900 €



24

24. **ECOLE CUBISTE**

« *Tête de femme* ». Epreuve en terre cuite à surface prismatique.

Haut. : 39 cm 10 000/12 000 F - 1 500/1 800 €

Voir la reproduction.

25. **Jan & Joël MARTEL**

« *Pigeon* ». Epreuve en plâtre patiné. Non signée.

Haut. : 25 cm - Terrasse : 13 x 27 cm
15 000/20 000 F - 2 250/3 050 €

- Prov. : Un certificat établi par madame Langer-Martel, fille de l'un des artistes sera remis à l'acquéreur.

Voir la reproduction.



25



27

26. **ECOLE FRANÇAISE MODERNE**

« *Tigre marchant* ». Epreuve en bronze à patine marron nuancée vert. Socle d'origine en marbre noir.

Haut. : 25 cm - Socle : 69 x 17 cm

1 500/2 000 F - 225/300 €

27. **Edouard Marcel SANDOZ (1881-1971)**

« *Grandin porte-fleurs* » (1922).

Epreuve en bronze à patine noire. Fonte d'édition d'époque, à cire perdue de C. Valsuani, cachet de fondeur.

Signée.

Haut. : 26 cm - Base : 17 x 9 cm

30 000/ 40 000 F - 4 550/6 100 €

- Exp. : Société Nationale des Beaux-Arts, Paris, 1922 ; Galerie Edgar Brandt, Paris, 1927.

- Bibl. : Félix Marcilhac, « *Edouard Marcel Sandoz, sculpteur figuriste et animalier* », catalogue raisonné de l'œuvre sculpté, Les éditions de l'amateur, Paris, 1993, référencée sous le n° POI/1922-2/1406/1407, rep. p. 487.

- Prov. : Collection du Comte M.

Voir la reproduction.

DOCUMENTATION

28. **ART & DÉCORATION**

Fascicules brochés, non collationnés (pages collées), pour les années 1907 (janv/mars/avril/mai/juil/aout/sept/oct/déc) ; 1908 (mars/avril/juil/oct/nov) ; 1909 (janv/février/mars/avril/mai/juin/aout/sept/oct/nov/déc) ; 1910 (juin/juil/aout/ sept/oct/dec) ; 1911 (complet) ; 1912 (complet) ; 1913 (complet) ; 1914 (fév/mars/avril/mai/juin/juillet).

10 000/12 000 F - 1 500/1 800 €

29. **L'ART DÉCORATIF**

Fascicules brochés, non collationnés (pages collées) pour les années 1907 (complet) ; 1908 (complet) ; 1909 (complet) ; 1910 (avril/mai/juin/juil/aout /sept/oct/nov/dec) ; 1911 (numéros bimensuels incomplets) ; 1912 (numéros bimensuels incomplets). On y joint neuf fascicules de la revue « *The Studio* », pour l'année 1907.

10 000/12 000 F - 1 500/1 800 €.

30. **Jean BADOVICI**

« *Harmonie - intérieurs de Ruhlmann* », éditions Albert Morancé, album de 40 planches (complet), dans son emboîtement d'origine.

3 000/4 000 F - 450/600 €

31. **Georges HENRIOT**

« *La ferronnerie Moderne* ». Librairie d'art Charles Moreau, album de 32 planches (complet) dans son cartonnage d'origine.

1 500/2 000 F - 225/300 €

32. **Georges HENRIOT**

« *Ferronnerie du jour* ». Charles Massin éditeur, album de 31 planches sur 32 (manque la planche 18), dans son cartonnage d'origine.

1 200/1 500 F - 180/225 €

33. **Alexandre IACOVLIIEFF**

« *Dessins et peintures d'Asie* », exécutés au cours de l'expédition Citroën Centre Asie, troisième mission, G.-M. Haardt, L. Audouin-Dubreuil. Album de 50 planches, Lucien Vogel éditeur et Jules Meynial, Paris, avec son livret d'introduction, justificatif n° 60.

8 000/10 000 F - 1 200/1 500 €

34. **Albert LEVY**

« *Répertoire du goût moderne* », Albert Levy éditeur, album n° 5 de 40 planches en couleurs (complet), dans son cartonnage d'origine.

2 000/2 500 F - 300/380 €

35. **EXPOSITION DES ARTS DÉCORATIFS 1925**

« Une ambassade française ». Editions d'art Charles Moreau, Paris, album de 48 planches (complet), dans son cartonnage d'origine.
2 500/3 000 F - 380/450 €

36. **M. P. - VERNEUIL**

« Toffes et tapis étrangers », Albert Levy éditeur, album de 75 planches (complet), dans son emboîtement d'origine.
2 500/3 000 F - 380/450 €

37. **EXPOSITION COLONIALE 1931**

Fascicule sur l'Exposition Coloniale de Paris en 1931 de 12 planches de reproductions photographiques, double face.
800/1 000 F - 120/150 €

38. **Jean ROYÈRE**

« Cheminées et coins de feu ». Edition d'Art Charles Moreau, album de 48 planches (complet), dans son emboîtement d'origine.
1 500/2 000 F - 225/300 €

ORFÈVREURIE - BIJOUX OBJETS D'ART ET D'AMEUBLEMENT

39. **C. OCRISS**

Paire de serre-livres « Moineaux ». Epreuves en bronze à patine argent. Fontes d'édition d'époque sans marque ni cachet de fondeur. Signés.
Haut. : 14,5 cm 3 000/4 000 F - 450/600 €

40. **TRAVAIL ÉTRANGER
DEBUT DU XX^e SIÈCLE**

Coupelle demi-sphérique à résille de métal doré à décor de fleurs en émaux translucides dits « pliques-à-jour ». Sur piétement tripode à petites boules.
Haut. : 3,5 cm - Diam. : 7 cm
3 000/4 000 F - 450/600 €



41

41. **Paul KISS (dans le goût de)**

Miroir mural à structure en fer forgé à cornière rectangulaire et éléments latéraux en éventail.
Haut. : 44 cm - Larg. : 112 cm
4 000/6 000 F - 600/900 €
Voir la reproduction.

42. **TRAVAIL ÉTRANGER
DEBUT DU XX^e SIÈCLE**

Coupelle demi-sphérique à résille de métal doré à décor de fleurs en émaux translucides dits « pliques-à-jour » (sans fond).
Haut. : 4,5 cm - Diam. : 9 cm
3 000/4 000 F - 450/600 €

43. **Jean PERZEL**

Miroir mural à monture en laiton poli, verni mat et laqué blanc à éclairage indirect latéral.
Haut. : 67 cm - Larg. : 65 cm
3 000/4 000 F - 450/600 €
Voir la reproduction.



44

44. **Bernard DUNAND (1908-1998)**

« Aérodyné ». Grand panneau en laques de Chine de couleurs, superposées en transparence, ocre, rouge, lie-de-vin, orange, marron à fond rouge ambré rehaussées de feuilles d'or.
Signé en bas à droite, daté 1952 et numéroté n° 6.
Haut. : 148 cm - Larg. : 206 cm
60 000/80 000 F - 9 150/12 200 €
- Bibl. : Félix Marilhac, « Jean Dunand, sculpteur, dinandier, laqueur », Thames & Hudson, Londres, 1991, Les Editions de l'Amateur, Paris, 1991, modèle de même période et technique et de décor similaire p. 334.
Voir la reproduction.

45. **TRAVAIL FRANÇAIS 1925**

Miroir à structure en fer forgé à entourage rectangulaire et angles rabattus. Bordure lancéolée et éléments d'attaches à motifs floraux.
71 x 106 cm 3 000/4 000 F - 450/600 €

46. **TRAVAIL FRANÇAIS 1930**

Plateau de service rectangulaire à fond plat orné de deux motifs d'oiseaux en ivoire et bordure haute à poignées rouleaux.
63 x 42 cm 2 000/3 000 F - 300/450 €



47

47. **TRAVAIL MODERNISTE 1930**

Miroir moderniste à structure en métal nickelé de forme rectangulaire à enroulements latéraux en bandeaux.
95 x 71 cm 20 000/25 000 F - 3 050/3 800 €
Voir la reproduction.



43

48. **TRAVAIL FRANÇAIS 1930**

Lot de poignées de portes se composant de quatre doubles béquilles ornementées de plaques de verre rondes à décor de fleurettes, deux petites clefs à têtes rondes et une prise ronde. On y joint des plaques de propreté à fond de miroir. 2 000/3 000 F - 300/450 €

49. **TRAVAIL FRANÇAIS 1930**

Coupe en argent à corps tronconique et bord évasé. Socle rond sur piétement débordant à corps de sphinx sur talon plat et base en bois rainurée.

Haut. totale : 26 cm 3 000/4 000 F - 450/600 €

50. **W.M.F.**

Ménagère en métal argenté, modèle « Helinski », se composant de 88 pièces dans leurs casiers d'origine, soit : 12 cuillers, 12 fourchettes, 12 couteaux de grand modèle, 12 fourchettes, 12 couteaux de petit modèle, 12 cuillers à thé, 12 cuillers à moka, 1 louche, 1 cuiller à sauce, 2 couverts de service, un grand, un petit. Signée sur chaque pièce.

15 000/18 000 F - 2 250/2 750 €



51

51. **TRAVAIL FRANÇAIS 1950-1960**

Miroir sorcière en métal doré à décor rayonnant en soleil.

Diam. : 47 cm

12 000/15 000 F - 1 800/2 250 €

Voir la reproduction.

54. **BAGUES**

(dans le goût de)

Lustre cage à quatre arceaux croisés et douze bras de lumière en partie basse à fausses bougies en bois et bobèches en tôle découpée. Pendeloques en forme de fruits réalisées en verres de couleurs.

Haut. : 89 cm - Diam. : 80 cm

40 000/60 000 F - 6 100/9 150 €

Voir la reproduction.



54

LUMINAIRES



52

52. **Serge MOUILLE**

Suite de cinq appliques « Tuyau » à bras articulé en métal tubulaire à rotule en laiton. Cache-ampoule à abat-jour cylindrique en tôle laqué à neuf à l'identique, noir.

Haut. : 23 cm - Long. : 33 cm

6 000/8 000 F - 900/1 200 €

- Bibl. : Yvonne Brunhammer « Les Styles des années 30 à 50 », les Editions de l'illustration Baschet & Cie, Paris 1987, dessin du modèle reproduit p. 113.

Voir la reproduction.



53

53. **BAGUES**

Paire de girandoles en fer forgé patiné argent à deux bras de lumière à volutes et parties centrales à entrelacs ornementées de perles de verre et pendeloques.

Haut. : 39 cm

4 000/6 000 F - 600/900 €

Voir la reproduction.



55

55. **BAGUES**

Lustre « fleur » à structure en métal à neuf feuilles à deux rangs superposés de perles facettées.

Haut. : 18 cm - Diam. : 60 cm

20 000/25 000 F - 3 050/3 800 €

Voir la reproduction.

56. **BAGUES**

Lustre à structure en fer forgé doré à six bras de lumière en volute et bobèches en tôle découpée pétaliée. Ornementation de plaquettes de verre à fond miroir en forme de feuilles.

Haut. : 55 cm - Diam. : 68 cm

10 000/15 000 F - 1 500/2 250 €



57

57. **Jacques ADNET (attribué à)**
Lampadaire en métal chromé à fût droit de section carrée et réflecteur conique en aluminium en partie haute. Base à double plateau carré à décrochement en marbre noir.
Haut. : 175 cm 12 000/15 000 F - 1 800/2 250 €
Voir la reproduction.

58. **Alexandre NOLL**
Pied de lampe en bois, à corps ovoïde sur talon. Décor de fleurs modernes et motifs géométriques, gravé et laqué rouge marron foncé.
Signé.
Haut. : 24 cm 15 000/20 000 F - 2 250/3 050 €



59

59. **DOMINIQUE (attribué à)**
Paire de bougeoirs à deux bras de lumière en laiton doré (oxydé) en corne de gazelle. Platine ronde et plate doublée de parchemin. Boules d'attaches en verre. Fausses bougies en métal peint en rouge.
Haut. : 37 cm - Base : Diam. : 22 cm
4 000/6 000 F - 600/900 €
Voir la reproduction.



60

60. **DOMINIQUE**
Suite de quatre appliques à deux bras de lumière en bronze patiné vert à bobèche soulignée de bagues annelées. Prises d'attaches en bronze doré.
Haut. : 20 cm - Larg. : 22 cm
12 000/15 000 F - 1 800/2 250 €
Voir la reproduction.

61. **GENET & MICHON (attribué à)**
Lampadaire en métal patiné canon de fusil et laiton doré à fût gainé à trois bras de lumière en arc de cercle facetté sur socle rond et bombé.
Haut. : 185 cm - Diam. : 25 cm
20 000/25 000 F - 3 050/3 800 €
Voir la reproduction.



62

62. **GENET & MICHON (attribué à)**
Paire d'appliques faisant suite au lot précédent à deux haut bras de lumière en arc de cercle facetté et platines de fixation rectangulaires et plaques de verre en découpe à fond vieilli et décor d'entrelacs.
Haut. : 60 cm - Larg. : 25 cm - Prof. : 20 cm
15 000/20 000 F - 2 250/3 050 €
Voir la reproduction.

63. **GENET et MICHON**
Lampe de bureau à pied fuselé sur base ronde légèrement bombée gainée de cuir à piqûres-sellier apparentes. Monture et talon en bronze doré. Abat-jour tronconique à corps galbé en tôle et verre.
Haut. : 60 cm 12 000/15 000 F - 1 800/2 250 €

64. **Paul KISS (dans le goût de)**
Paire d'appliques à monture en fer forgé à trois éléments superposés en éventail. Cache-ampoule à dalles de verre opaque refaites à neuf.
Monture : Haut. : 60 cm 4 000/6 000 F - 600/900 €



61

65. **Paul KISS (dans le goût de)**
Plafonnier à monture en fer forgé à cornières d'entourage carrées et fond bombé en pans coupés. Barres de suspensions en angle et cache-bélière à plaque carrée. Plaques de verre dépoli refaites à neuf.
Haut. : 130 cm - Caisson : 75 x 75 cm
10 000/12 000 F - 1 500/1 800 €

66. **MULLER Frères**
Lustre à monture en bronze doré à motifs de feuillages et d'épis de blé à vasque centrale en forme de lanterne en verre marmoréen bleu violacé soufflé dans une monture en bronze doré et six cache-ampoule latéraux coniques à fixations en forme de clochettes. Tiges de suspension à six attaches et cache-bélière conique (manque deux verreries).
Haut. : 100 cm - Diam. : 55 cm
15 000/20 000 F - 2 250/3 050 €



67

67. **Jean PERZEL**

Grande applique rouleau à monture d'origine en tôle laquée beige et filets de laiton doré à attaches hautes et basses. Cache-ampoule demi-cylindrique en laiton dépoli.

Haut. : 55 cm - Larg. : 16 cm

4 000/6 000 F - 600/900 €

Voir la reproduction.



68

68. **Jean PERZEL**

Applique en métal chromé. Cache-ampoule demi-sphérique à support en console à plaques en décrochement.

Haut. : 24 cm - Diam. : 30 cm - Prof. : 32 cm

4 000/6 000 F - 600/900 €

Voir la reproduction.

69. **Jean PERZEL**

Plafonnier à structure carrée en métal argenté à double élément en décrochements. Fond de lustre et plaques latérales en verre blanc doublé, opaque. Signé.

Haut. : 26,5 cm - Côtés : 83 x 83 cm

10 000/12 000 F - 1 500/1 800 €



70

70. **Jean PERZEL**

Lustre sphérique à surface facettée. Verre dépoli blanc monté au plomb à découpes hexagonales. Attaches d'origine et cache-bélière en bois.

Diam. : 20 cm

4 000/6 000 F - 600/900 €

- Bibl. : Guillaume Janneau « Le luminaire et les moyens d'éclairages nouveaux » (2^e série), éditions d'art Ch. Moreau, Paris, 1926, variante sur pied, reproduite pl. 33.

Voir la reproduction.



71

71. **Raymond SUBES (dans le goût de)**

Paire de candélabres en fer forgé à quatre bras de lumière et fût central en fer carré torsé. Piétement à quatre enroulements en volutes fermées.

Haut. : 55 cm

12 000/15 000 F - 1 800/2 250 €

Voir la reproduction.



72

72. **TRAVAIL FRANÇAIS 1925**

Lampadaire en fer forgé à haut fût central à trois tiges détachées et accolées ornementées de feuilles de ficus sur piétement tripode à base ronde. Vasque ronde à corps bombé en albâtre.

Haut. : 175 cm - Diam. : 62 cm

40 000/60 000 F - 6 100/9 150 €

Voir la reproduction.

73. **TRAVAIL FRANÇAIS 1925**

Paire d'appliques « Jet d'eau » en fer forgé patiné à cache-ampoule en vasque triangulaire à plaques d'albâtre postérieures.

Haut. : 85 cm - Larg. : 60 cm - Prof. : 20 cm

8 000/10 000 F - 1 200/1 500 €



74

74. **TRAVAIL FRANÇAIS 1925**

Lampadaire à piétement ouvragé en fer forgé patiné noir. Fût à tiges galbées en fer carré ornementé de fleurs. Pied rond, bombé à motifs de roses en haut-relief. Vasque cache-ampoule en albâtre.

Haut. : 167 cm - Diam. : 45 cm

20 000/25 000 F - 3 050/3 800 €

Voir la reproduction.

75. **TRAVAIL FRANÇAIS 1900**

Paire d'appliques en fonte de fer à deux bras de lumière façon torchère à heurtoirs.
Haut. : 38 cm 3 000/4 000 F - 450/600 €



76

76. **TRAVAIL FRANÇAIS 1930**

Plafonnier à monture en bronze doré à motif de feuilles d'acanthé et de pommes de pin. Vasque centrale bombée en verre marmoréen vert bleu. Tiges de suspension d'origine à cordelières en bronze.

Haut. : 80 cm - Diam. : 57 cm

8 000/10 000 F - 1 200/1 500 €

Voir la reproduction.



77

77. **TRAVAIL FRANÇAIS 1930**

Paire de bougeoirs chromés à deux bras de lumière en arc de cercle sur platine ronde plate et fixation en boule détachée. Bobèches cylindriques à rondelle débordante.

Haut. : 13,5 cm - Larg. : 30 cm

6 000/8 000 F - 900/1 200 €

Voir la reproduction.



78



79

78. **TRAVAIL FRANÇAIS 1930**

Lampadaire à fût central en bronze doré sur piétement tripode, ornementé de cubes de verre blanc.

Haut. : 145 cm 10 000/12 000 F - 1 500/1 800 €

Voir la reproduction.

79. **TRAVAIL FRANÇAIS 1930**

Lampadaire en fer forgé doré à fût composé de trois fers carrés sur piétement tripode en enroulement à la grecque. Bague centrale évidée à motif floral.

Haut. : 158 cm 4 000/6 000 F - 600/900 €

Voir la reproduction.

80. **TRAVAIL FRANÇAIS 1930**

Pied de lampe en céramique à corps cylindrique rainuré. Email granité noir à tranche dorée (éclats).

Marque monogramme non identifiée.

Haut. : 35 cm 2 000/2 500 F - 300/380 €

81. **TRAVAIL FRANÇAIS 1940/1950**

Deux lampadaires « bambou » en bronze doré à fût droit sur piétement tripode.

Haut. : 140 cm 6 000/8 000 F - 900/1 200 €



82

82. **TRAVAIL ITALIEN**

Lampe torchère en marbre blanc, onyx marron et albâtre se composant de trois parties superposées assemblées d'origine, figurant une femme poitrine nue, drapée tenant une lanterne (réparations).

Haut. : 160 cm 30 000/40 000 F - 4 550/6 100 €

Voir la reproduction.

83. **TRAVAIL FRANÇAIS 1940**

Suite de cinq torchères en fer forgé tubulaire patiné noir à bague de laiton et platine de fixation rectangulaire. Cache-ampoule en lanterne à corps évidé à parois en verre.

Haut. : 120 cm - Diam. : 33 cm 12 000/15 000 F - 1 800/2 250 €

Voir la reproduction de deux d'entre elles.

84. **TRAVAIL ITALIEN**

Lampadaire en verre transparent à inclusions de particules dorées composé de balustre effilées et cannelées et d'éléments floraux pétiolés. Tige d'origine en laiton.

Haut. : 160 cm 10 000/12 000 F - 1 500/1 800 €

Voir la reproduction.



83



84

ŒUVRES DE ÉMILE GALLÉ

85. Emile GALLÉ

Vase tronconique à corps galbé et col annulaire droit. Epreuve réalisée en verre multicouche marron sur fond beige. Décor de tournesol gravé en camée à l'acide. Applications de cabochons en haut-relief figurant des fleurs de tournesol. Feuilles d'or éclatée en intercalaire. Monture d'origine en argent au col. Signé.

Haut. : 17 cm 30 000/40 000 F - 4 550/6 100 €

Voir la reproduction.



85

86. Emile GALLÉ

Vase tube à base évasée. Epreuve réalisée en verre multicouche, marron et vert sur fond blanc opaque. Décor de paysage lacustre gravé en camé à l'acide. Signé.

Haut. : 24,5 cm 8 000/10 000 F - 1 200/1 500 €

Voir la reproduction, planche III, page 23.

87. Emile GALLÉ

Vase ovoïde à corps renflé en partie basse et col galbé ouvert. Epreuve réalisée en verre doublé, bleu violacé sur fond jaune. Décor d'azalées gravé en camée à l'acide. Signé.

Haut. : 11 cm 2 500/3 000 F - 380/450 €

- Prov. : Collection Lucien et Hélène Mellerio

Voir la reproduction, planche III, page 23.

ŒUVRES DE DAUM

88. DAUM

Vase balustre à corps conique sur piédouche et col galbé ouvert. Epreuve réalisée en verre marmoréen jaune orangé. Décor de paysage forestier sous la neige, gravé en réserve à l'acide et émaillé. Signé.

Haut. : 15 cm 10 000/12 000 F - 1 500/1 800 €

- Prov. : Collection Lucien et Hélène Mellerio.

Voir la reproduction, planche III.

89. DAUM

Vase à panse légèrement renflée. Epreuve réalisée en verre floconné de vitrifications intercalaires bleu-clair et violine. Décor de quatre plumes de paons gravé en réserve à l'acide et émaillé à froid. Signé.

Haut. : 12 cm 8 000/10 000 F - 1 200/1 500 €

90. DAUM

Vase quadrangulaire de section carrée. Epreuve réalisée en verre marmoréen jaune et vert à dévitrification de surface. Décor de mûrier roncier gravé en réserve à l'acide. Signé.

Haut. : 12 cm 5 000/6 000 F - 750/900 €

91. DAUM

Vase cornet à corps conique renflé en partie haute sur piédouche à bague. Epreuve réalisée en vert doublé, vert sur fond opalescent. Décor de libellule en application en verre blanc repris à la roue et ciselé, sur fond de plantes aquatiques gravé en camée à l'acide. Signé.

Haut. : 26 cm 20 000/25 000 F - 3 050/3 800 €

- Prov. : Collection Lucien et Hélène Mellerio

Voir la reproduction, planche III, page 23.

92. DAUM

Vase à corps ovoïde à col renflé. Epreuve réalisée en verre orange, teinté dans la masse à surface granitée à l'acide et patiné vert. Signé.

Haut. : 12,5 cm 1 000/1 200 F - 150/180 €

- Prov. : Collection Lucien et Hélène Mellerio

Voir la reproduction, planche III, page 23.

ŒUVRES DE RENÉ LALIQUE

Planche II



93. René LALIQUE

« Thais ». Epreuve en verre moulé-pressé, blanc, satiné mat.

Signé R. Lalique à la molette.

Haut. : 22 cm 12 000/15 000 F - 1 800/2 250 €

- Bibl. : Félix Marcilhac, « René Lalique, catalogue raisonné de l'œuvre de verre », Les éditions de l'Amateur, Paris, 1989 (1^{re} édition), 1994 (deuxième édition), référence n° 834, rep. p. 400.

Voir la reproduction, planche II.

95. René LALIQUE

Vase « Serpent ». Epreuve réalisée en verre soufflé-moulé, blanc, satiné mat, à patine d'origine, gris noir (fêlé).

Signé R. Lalique en creux.

Haut. : 26 cm 12 000/15 000 F - 1 800/2 250 €

- Bibl. : Félix Marcilhac, « René Lalique, catalogue raisonné de l'œuvre de verre », Les éditions de l'Amateur, Paris, 1989 (1^{re} édition), 1994 (deuxième édition), référence n° 896, rep. p. 416.

Voir la reproduction, planche II.

94. René LALIQUE

Presse-papiers mascotte de radiateur de voiture « Coq nain ». Epreuve en verre moulé-pressé, fumé marron teinté dans la masse.

Signé R. Lalique en relief.

Haut. : 20 cm 10 000/12 000 F - 1 500/1 800 €

- Bibl. : Félix Marcilhac, « René Lalique, catalogue raisonné de l'œuvre de verre », Les éditions de l'Amateur, Paris, 1989 (1^{re} édition), 1994 (deuxième édition), référence n° 1135, rep. p. 381.

Voir la reproduction, planche II.

96. René LALIQUE

Vase « Fougères ». Epreuve réalisée en verre soufflé-moulé, blanc, à patine d'origine vert.

Signé d'origine Lalique à la pointe.

Haut. : 16 cm 8 000/10 000 F - 1 200/1 500 €

- Bibl. : Félix Marcilhac, « René Lalique, catalogue raisonné de l'œuvre de verre », Les éditions de l'Amateur, Paris, 1989 (1^{re} édition), 1994 (deuxième édition), référence n° 923, rep. p. 422.

Voir la reproduction, planche II.

97. **René LALIQUE**

Vase « Malines ». Epreuve réalisée en verre soufflé-moulé, blanc satiné mat à patine d'origine, gris. Signé R. Lalique à la molette.

Haut : 13 cm 2 000/2 500 F - 300/380 €

- Bibl. : Félix Marcilhac, « René Lalique, catalogue raisonné de l'œuvre de verre », Les éditions de l'Amateur, Paris, 1989 (1^{re} édition), 1994 (2^e édition), référence n° 957, rep. p. 429.

Voir la reproduction, planche II, page 19.

98. **René LALIQUE**

Vase « Chevreuse ». Epreuve réalisée en cristal moulé-pressé blanc, satiné mat et brillant. Signé du cachet Lalique.

Haut : 16,5 cm 4 000/6 000 F - 600/900 €

- Bibl. : Félix Marcilhac, « René Lalique, catalogue raisonné de l'œuvre de verre », Les éditions de l'Amateur, Paris, 1989 (1^{re} édition), 1994 (2^e édition), référence n° 1081, rep. p. 456.

Voir la reproduction, planche II, page 19.

99. **René LALIQUE**

Vase « Gui ». Epreuve réalisée en verre soufflé-moulé, blanc satiné mat.

Signé R. Lalique en creux dans la masse.

Haut : 17,5 cm 4 000/6 000 F - 600/900 €

- Bibl. : Félix Marcilhac, « René Lalique, catalogue raisonné de l'œuvre de verre », Les éditions de l'Amateur, Paris, 1989 (1^{re} édition), 1994 (2^e édition), référence n° 948, rep. p. 427.

- Prov. : Collection Lucien et Hélène Mellerio

Voir la reproduction, planche II, page 19.

100. **René LALIQUE**

Vase « Monnaie du pape ». Epreuve réalisée en verre soufflé-moulé, blanc satiné mat à patine d'origine bleu violacée.

Signé R. Lalique en creux dans la masse.

Haut : 24 cm 6 000/8 000 F - 900/1 200 €

- Bibl. : Félix Marcilhac, « René Lalique, catalogue raisonné de l'œuvre de verre », Les éditions de l'Amateur, Paris, 1989 (1^{re} édition), 1994 (2^e édition), référence n° 897, rep. p. 416.

- Prov. : Collection Lucien et Hélène Mellerio.

Voir la reproduction, planche II, page 19.

101. **René LALIQUE**

Plat « Coquilles ». Epreuve réalisée en verre moulé-pressé opalescent.

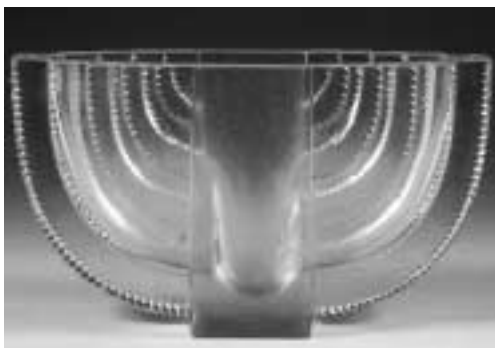
Signé R. Lalique en intaille.

Diam. : 30 cm 4 000/6 000 F - 600/900 €

- Bibl. : Félix Marcilhac, « René Lalique, catalogue raisonné de l'œuvre de verre », Les éditions de l'Amateur, Paris, 1989 (1^{re} édition), 1994 (2^e édition), référence n° 3009.

- Prov. : Collection Lucien et Hélène Mellerio.

Voir la reproduction, planche II, page 19.



102

102. **René LALIQUE**

Vase « Villard ». Epreuve réalisé en verre moulé-pressé blanc transparent, brillant et satiné granité d'origine.

Signé R. Lalique du cachet.

Haut : 19 cm 10 000/12 000 F - 1 500/1 800 €

- Bibl. : Félix Marcilhac, « René Lalique, catalogue raisonné de l'œuvre de verre », Les éditions de l'Amateur, Paris, 1989 (1^{re} édition), 1994 (2^e édition), référence n°10-896, rep. p. 463.

Voir la reproduction.

103. **René LALIQUE**

Assiette « Epis » n° 4. Epreuve réalisée en verre moulé-pressé, blanc, satiné mat et brillant.

Signé R. Lalique en relief.

Diam. : 19 cm 200/300 F - 30/45 €

- Bibl. : Félix Marcilhac, « René Lalique, catalogue raisonné de l'œuvre de verre », Les éditions de l'Amateur, Paris, 1989 (1^{re} édition), 1994 (2^e édition), référence n° 3017, rep. p. 701.

104. **CRISTAL LALIQUE**

Assiette « Ondulations ». Epreuve réalisée en cristal moulé-pressé, blanc, satiné mat et brillant.

Signé Lalique France au stylographe.

Diam. : 22 cm 200/300 F - 30/45 €

105. **CRISTAL LALIQUE**

Pichet en cristal blanc et application de pastilles et de filet vert émeraude en serpent.

Signé à la pointe.

Haut : 25 cm 1 500/2 000 F - 225/300 €

VERRIERS DIVERS



106

106. **Gabriel ARGY-ROUSSEAU**

Vase « Araignées et ronces ». Epreuve réalisée en pâte de verre marron et jaune à décor en demi-relief.

Signé.

Haut : 12 cm 25 000/30 000 F - 3 800/4 550 €

- Bibl. : Janine Bloch-Dermant et Yves Delaborde, « G. Argy-Rousseau », catalogue raisonné, Les éditions de l'Amateur, Paris, 1990, modèle référencé sous le n° 20.05, reproduit p. 181.

Voir la reproduction.



107

107. **Jean DESPRET**

Coupelle à corps demi-sphérique sur fond plat. Epreuve réalisée en pâte de verre bleu dur à fond nuagé.

Signée sous la base.

Haut : 5 cm - Diam. : 10,5 cm

4 000/6 000 F - 600/900 €

- Prov. : Collection Lucien et Hélène Mellerio.

Voir la reproduction.

108. **Georges DE FEURE**

Vase à corps ovoïde sur talon. Epreuve réalisée en verre moulé-pressé violet. Décor de frise à l'Antique. Signé.

Haut : 15 cm 600/800 F - 90/120 €

- Prov. : Collection Lucien et Hélène Mellerio.

109. **Georges DE FEURE**

Vase à corps ovoïde sur talon. Epreuve réalisée en verre moulé-pressé violet. Décor de frise à l'Antique. Signé.

Haut : 15 cm 600/800 F - 90/120 €

- Prov. : Collection Lucien et Hélène Mellerio.



110

110. **Marcel GOUPY**

Vase à corps ovoïde épaulé et col effilé ourlé au bord. Epreuve réalisée en verre bleu teinté dans la masse. Décor de fleurs en émaux de surface, noir et orange. Signé.

Haut : 19 cm 8 000/10 000 F - 1 200/1 500 €

- Prov. : Collection Lucien et Hélène Mellerio.

Voir la reproduction.

111. **LOETZ (dans le goût de)**

Vase à corps conique et polylobé modelé à chaud. Epreuve réalisée en verre opaque blanc à applications de quatre larmes de verre rouge à surface irisée. Non signé.

Haut : 28 cm 800/1 000 F - 120/150 €

- Prov. : Collection Lucien et Hélène Mellerio.

Voir la reproduction, planche III, page 23.

112. **LEVEILLE-ROUSSEAU**

Coupe plate à corps rectangulaire et bord galbé. Epreuve réalisée en verre marmoréen vert et rouge à craquelures. Applications en verre opalescent.

Non signée.

Haut. : 5,5 cm - Larg. : 24 cm

1 500/2 000 F - 225/300 €

113. **Paul NICOLAS**

Vase à corps ovoïde sur talon débordant et col annulaire rentré. Epreuve réalisée en épais verre marmoréen blanc et bleu à inclusions intercalaires blanc opaque. Décor d'edelweiss gravé à la roue et finement ciselé sur fond martelé d'origine à petites facettes (accident et manque au talon).

Haut. : 19 cm 4 000/6 000 F - 600/900 €

- Prov. : Collection Lucien et Hélène Mellerio.

Voir la reproduction, planche III, page 23.

114. **André HUNEBELLE**

Vase à corps tronconique. Epreuve réalisée en verre soufflé-moulé blanc violacé.

Signé.

Haut. : 21 cm 1 000/1 200 F - 150/180 €

- Prov. : Collection Lucien et Hélène Mellerio.



115

115. **VENINI & Fulvio BIANCONI**

Vase mouchoir en verre berlingot à filets blanc et rose.

Signé Venini.

Haut. : 26 cm 6 000/8 000 F - 900/1 200 €

Voir la reproduction.



116

116. **Alexandro PIANO & VISTOSI**

« Poussin orange ». Modèle réalisé en verre soufflé orange, teinté dans la masse à surface granitée. Yeux en application en verre berlingot. Pieds d'origine en métal.

Haut. : 20 cm 8 000/10 000 F - 1 200/1 500 €

Voir la reproduction.

117. **PANTIN (cristallerie de)**

Vase à corps tronconique et col galbé ouvert. Epreuve réalisée en verre doublé rouge sur fond irisé réfléchissant or. Décor de fuchsias gravé en camée à l'acide.

Signé.

Haut. : 10 cm 1 500/2 000 F - 225/300 €



118

118. **Almaric WALTER & BERGE (sculpteur)**

Cendrier « Tortue ». Epreuve en pâte de verre vert bleuté à décor d'animal en relief jaune.

Signé des deux noms d'artistes.

Haut. : 3,5 cm - Larg. : 15 cm

12 000/15 000 F - 1 800/2 250 €

Voir la reproduction.



111

91

113

92

87

88

86

119. **PLATON**

Grand vase conique à corps galbé en partie basse sur talon rentré. Décor de bandeaux alternés à cartouches figurant des femmes nues sur fond de fleurs. Epreuve en verre blanc transparent. Emaux polychromes rehaussés d'or.

Signé.

Haut. : 44 cm 20 000/25 000 F - 3 050/3 800 €

Voir la reproduction.



119

CÉRAMIQUES

Planche IV



120. **Jacques ADNET (d'après)**
Deux sujets « Pigeon ». Epreuves en céramique moulée émaillée blanc (éclats). Signés en creux sous couverte.
Haut. : 20 cm 1 500/2 000 F - 225/300 €

121. **BAUDIN**
Vase en céramique à corps ovoïde sur talon. Couverte à coulées d'émaux rouge lie de vin et vert. Monture d'origine en argent de Debain à anses latérales détachées en arabesques et frise à l'épaulement. Poinçon d'orfèvre.
Haut. : 22 cm 1 500/2 000 F - 225/300 €

122. **Théodore DECK**
Plat en céramique, rond à fond creux. Décor de feuilles dans le goût Iznik, émaux bleu, lie-de-vin et vert sur fond blanc. Signé du cachet en creux.
Diam. : 30 cm 4 000/6 000 F - 600/900 €
- Prov. : Collection Lucien et Hélène Mellerio.
Voir la reproduction, planche IV.



123

123. **Théodore DECK**
Grand plat en céramique, rond à fond creux sur talon annulaire. Décor floral en émaux cloisonnés polychromes sur fond violet foncé. Signé du cachet en creux.
Diam. : 58 cm 30 000/40 000 F - 4 550/6 100 €
Voir la reproduction.

124. **BING & GRÖENDAL**
Vase boule « Catleya ». Epreuve en porcelaine, émail à fond blanc. Signée du cachet de fabrique.
Haut. : 13 cm 2 000/2 500 F - 300/380 €
- Prov. : Collection Lucien et Hélène Mellerio.
Voir la reproduction, planche IV.

125. **BING & GRÖENDAL**
Vase boule en grès à corps ovoïde sur talon annulaire et col ouvert. Email rouge lie-de-vin, tacheté bleu et vert. Signé.
Haut. : 21 cm 1 500/2 000 F - 225/300 €
- Prov. : Collection Lucien et Hélène Mellerio.



126

126. **René BUTHAUD**
Cadran de pendule en céramique à décor de femmes nues et de sarments de vigne en demi-relief à chiffres arabes. Email blanc laitueux rehaussé d'or craquelé.
Diam. : 55 cm 5 000/6 000 F - 750/900 €
Voir la reproduction.

127. **FISCHER (Budapest)**
Important cache-pot et colonne assortie en céramique. Décor dans le goût oriental à motifs de fleurs. Emaux polychromes sur fond beige. Piètement tripode à fût à bague médiane (accident). Signé et situé.
Haut. : 90 cm 4 000/6 000 F - 600/900 €

128. **Frédéric GOT-BARBAT**
Paire de bouquetières en céramique flammée à corps convexe et anses détachées au col. Décor de chèvrefeuille en fleurs à reflets rouge, vert et or (accidents).
Signée et située Danton Aubusson Creuse.
Haut. : 26 cm 2 000/2 500 F - 300/380 €



129

130

129. **Edouard CAZAUX**
Coupe sur talon en céramique à fond creux galbé ouvert. Décor de frise de femmes nues à l'Antique. Email blanc et noir sur fond vert rehaussé d'argent. Bordure dorée. Signée.
Haut. : 6,5 cm - Diam. : 26 cm
6 000/8 000 F - 900/1 200 €
Voir la reproduction.

130. **Edouard CAZAUX**
Plat rond en céramique à fond creux galbé sur talon annulaire. Décor d'antilopes et d'aigle en médaillon. Emaux vert émeraude et vert clair rehaussé d'or. Signé.
Diam. : 26 cm 4 000/6 000 F - 600/900 €
Voir la reproduction.

131. **V. IVANOFF**
Bouteille en grès à corps ovoïde allongé et col galbé ouvert. Bouchon d'origine à prise en forme de femme assise. Email rouge sang de bœuf tacheté bleu et coulées noir anthracite. Signée.
Haut. : 29 cm 6 000/8 000 F - 900/1 200 €
Voir la reproduction, planche IV.

132. **V. IVANOFF**
Bouteille en grès à corps ovoïde allongé et col galbé ouvert. Bouchon d'origine à prise en forme de cheval. Email rouge sang de bœuf tacheté bleu et coulées noir anthracite. Signée.
Haut. : 25 cm 4 000/6 000 F - 600/900 €
Voir la reproduction, planche IV.



133

133. LONGWY

Importante potiche en céramique à corps cylindrique galbé et col ouvert. Décor de médaillon losangé à motif de perroquets sur fond de semis de fleurs en émaux cloisonnés polychromes sur fond bleu clair. Signée du cachet armorié.

Haut. : 57 cm 12 000/15 000 F - 1 800/2 250 €

Voir la reproduction.



134

134. Jean MAYODON

Vase en céramique à corps sphérique à léger ressaut en partie haute et col fermé. Décor de frise de femmes et d'hommes nus à l'Antique. Email vert et noir sur fond blanc (légers éclats de surface en bordure du col).

Signé du cachet monogramme en creux.
Haut. : 19 cm 15 000/20 000 F - 2 250/3 050 €

Voir la reproduction.



135

135. Clément MASSIER

Vasque « Médias » et piétement tripode « Griffons ». Epreuve en céramique. Email marron flammé noir et tacheté jaune (éclats).
Haut. totale : 108 cm

25 000/30 000 F - 3 800/4 550 €

- *Bibl. : Catalogue Clément Massier « La poterie du Golfe-Juan, Faïence d'Art », (c. 1883) modèle référencé sous le n° 253/254 et intitulé « Cache-pot Deck, socle lions ».*

Voir la reproduction.

136. KELLER & GUERIN

Jardinière en céramique à corps ovalisé sur quatre petits pieds. Email bleu et vert à décor de frise or et blanc à motifs de fleurs. Signée.

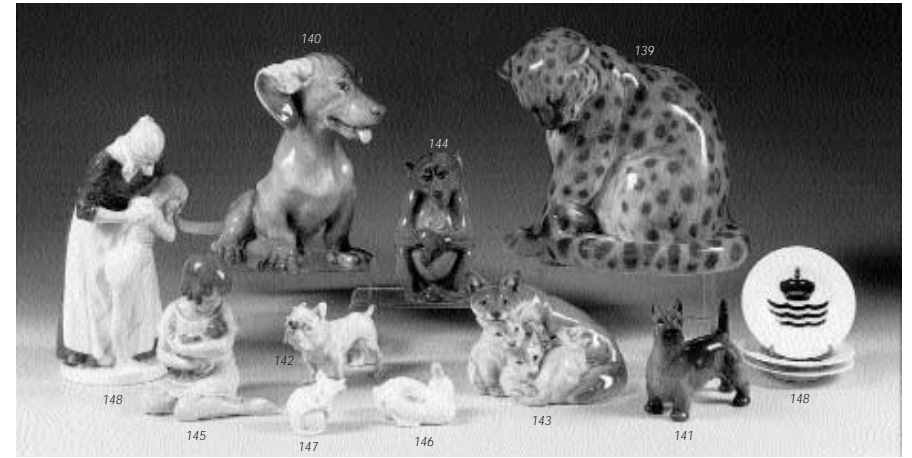
Haut. : 10 cm - 22 x 12 cm 400/600 F - 60/90 €

- *Prov. : Collection Lucien et Hélène Mellerio.*

137. LACHENAL

Jardinière ovale en céramique. Corps à fond creux et anses latérales pleines en crosses fermées. Email bleu canard. Socle doublé de feuilles d'étain martelé. Signée.

Haut. : 11,5 cm - Long. : 46 cm
1 000/1 500 F - 150/225 €



138. Optat MILLET

Vase en grès à corps conique épaulé en partie haute et col trilobé. Décor en demi-relief à motif de fleurs incisées sous couverture et de feuilles façon en application. Email beige. Signé.

Haut. : 28 cm 4 000/6 000 F - 600/900 €

- *Prov. : Collection Lucien et Hélène Mellerio.*

Voir la reproduction, planche IV, page 24.

139. ROYAL COPENHAGUE

« Léopard assis ». Epreuve en porcelaine, email marron et rose sur fond blanc. Signée du cachet de fabrique.

Haut. : 22 cm 2 000/3 000 F - 300/450 €

- *Prov. : Collection Lucien et Hélène Mellerio.*

Voir la reproduction, planche IV, page 24.

140. ROYAL COPENHAGUE

« Basset assis ». Epreuve en porcelaine, email marron et rose sur fond blanc. Signée du cachet de fabrique.

Haut. : 20 cm 1 500/2 000 F - 225/300 €

- *Prov. : Collection Lucien et Hélène Mellerio.*

Voir la reproduction, planche IV, page 24.

141. ROYAL COPENHAGUE

« Scottish ». Epreuve en porcelaine, email marron et rose sur fond blanc. Signée du cachet de fabrique.

Haut. : 10 cm 1 000/1 500 F - 150/225 €

- *Prov. : Collection Lucien et Hélène Mellerio.*

Voir la reproduction, planche IV, page 24.

142. ROYAL COPENHAGUE

« Bouledogue ». Epreuve en porcelaine, email marron et rose sur fond blanc. Signée du cachet de fabrique.

Haut. : 10 cm 1 000/1 500 F - 150/225 €

- *Prov. : Collection Lucien et Hélène Mellerio.*

Voir la reproduction, planche IV, page 24.

143. ROYAL COPENHAGUE

« Renarde et ses petits ». Epreuve en porcelaine, email marron et rose sur fond blanc. Signée du cachet de fabrique.

Haut. : 12 cm 1 500/2 000 F - 225/300 €

- *Prov. : Collection Lucien et Hélène Mellerio.*

Voir la reproduction, planche IV, page 24.

144. ROYAL COPENHAGUE

« Babouin assis ». Epreuve en porcelaine, email marron et rose sur fond blanc. Signée du cachet de fabrique.

Haut. : 13 cm 1 000/1 500 F - 150/225 €

- *Prov. : Collection Lucien et Hélène Mellerio.*

Voir la reproduction, planche IV, page 24.

145. ROYAL COPENHAGUE

« Fillette assise et sa poupée ». Epreuve en porcelaine, email marron et rose sur fond blanc. Signée du cachet de fabrique.

Haut. : 14 cm 1 500/2 000 F - 225/300 €

- *Prov. : Collection Lucien et Hélène Mellerio.*

Voir la reproduction, planche IV, page 24.

146. **ROYAL COPENHAGUE**
« *Canard bec en l'air* ». Epreuve en porcelaine, émail à fond blanc.
Signée du cachet de fabrique.
Haut. : 5 cm 400/600 F - 60/90 €
- Prov. : Collection Lucien et Hélène Mellerio.
Voir la reproduction, planche V, page 27.

147. **ROYAL COPENHAGUE**
« *Petite souris* ». Epreuve en porcelaine, émail à fond blanc.
Signée du cachet de fabrique.
Haut. : 5 cm 400/600 F - 60/90 €
- Prov. : Collection Lucien et Hélène Mellerio.
Voir la reproduction, planche V, page 27.

148. **ROYAL COPENHAGUE**
Sujet « *Fillette à sa toilette* ». Epreuve en porcelaine, émail à fond blanc.
Etiquette d'origine de fabrique.
On y joint trois petites coupelles formant cendrier.
Haut. : 23 cm 3 000/3 500 F - 450/530 €
- Prov. : Collection Lucien et Hélène Mellerio.
Voir la reproduction, planche V, page 27.



149

149. **ROYAL-DUX**
Jardinière « *Jeune femme et amour* ». Epreuve en porcelaine soufflé-moulé. Email rose et vert rehaussé d'or sur fond beige.
Signée du cachet triangulaire rose.
Haut. : 27 cm 6 000/7 000 F - 900/1 050 €
Voir la reproduction.



150

150. **Georges SERRE**
Vase en terre chamottée à corps rond galbé et bordure plate sur talon rond. Décor de frise géométrique gravée en creux.
Non signé.
Haut. : 23 cm - Diam. : 31 cm
12 000/15 000 F - 1 800/2 250 €
Voir la reproduction.

151. **SEVRES (Manufacture Nationale de)**
Vase en porcelaine à corps ovoïde allongé et petit col galbé. Décor d'arbres stylisés, émaillé marron rouille sur fond beige.
Signé du cachet triangulaire « *S. 1905* ».
Haut. : 40 cm 6 000/7 000 F - 900/1 050 €
Voir la reproduction, planche IV, page 24.

152. **SEVRES (Manufacture Nationale de)**
Vase en porcelaine à corps ovoïde galbé et petit col ouvert. Décor de flocons de neige, émaillé or sur fond vert foncé.
Signé du cachet triangulaire « *S. 1906* » et du cachet rond, rouge « *Décoré à Sevres 1910* ».
Haut. : 27 cm 3 000/4 000 F - 450/600 €
Voir la reproduction, planche IV, page 24.

153. **Camille THARAUD**
« *Panthère en marche* ». Epreuve en porcelaine à décor flammé tacheté marron et beige.
Signée.
Haut. : 18 cm - Long. : 36 cm
3 000/4 000 F - 450/600 €
Voir la reproduction, planche IV, page 24.



154

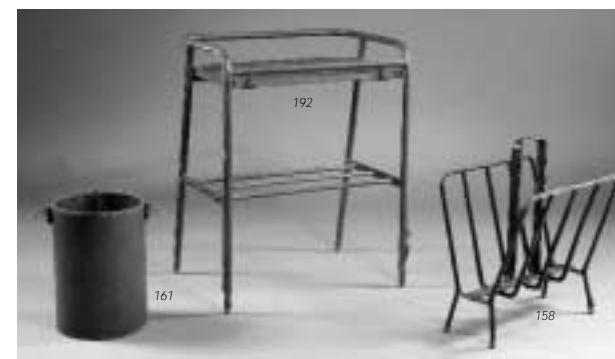
154. **Henri SIMMEN**
Vase en grès à corps ovoïde renflé et épaulement plat à anses latérales détachées et petit col galbé fermé. Email gris à striures de surface sous couverte et craquelures.
Signé.
Haut. : 20 cm 10 000/12 000 F - 1 500/1 800 €
- Prov. : Collection Lucien et Hélène Mellerio.
Voir la reproduction.

155. **TURN-TEPLITZ**
Important vide-poches « *La comédie* ». Epreuve réalisée en porcelaine moulée à décor en haut-relief figurant une femme debout sur une vasque coquillage ornementée de masques et attributs (petits accidents).
Signé du cachet rouge.
Haut. : 55 cm 4 000/6 000 F - 600/900 €

156. **TRAVAIL FRANÇAIS DU XX^e SIÈCLE**
Urne en céramique à corps ovoïde épaulé et col galbé ouvert. Coulées d'émail bleu turquoise sur fond ocre. Monture présentoir en fer forgé à piétement tripode à enroulements de spirales fermées et entretoise en laiton.
Haut. totale : 124 cm 4 000/6 000 F - 600/900 €

157. **TRAVAIL FRANÇAIS DU XX^e SIÈCLE**
Vasque de fontaine en grès à décor de « *Chauve-souris* » ailes ouvertes et tête à bec verseur. Email bleu et ocre.
Haut. : 16 cm - Larg. : 40 cm - Prof. : 30 cm
2 000/2 500 F - 300/380 €

ÉLÉMENTS DE MOBILIER



158. **Jacques ADNET (Compagnie des Arts Français)**
Porte-revues en métal tubulaire gainé de cuir noir à piqûres-sellier à deux volets à barreaux verticaux sur piétement en arceau et poignée détachée.
Haut. : 50 cm - Larg. : 40 cm
3 000/4 000 F - 450/600 €
Voir la reproduction.

159. **Jacques ADNET (Compagnie des Arts Français)**
Porte-revues en métal tubulaire gainé de cuir noir à piqûres-sellier à deux volets à barreaux verticaux sur piétement en arceau et poignée détachée.
Haut. : 50 cm - Larg. : 40 cm
3 000/4 000 F - 450/600 €

160. **Jacques ADNET**
(Compagnie des Arts Français)
 Porte-revues en métal tubulaire gainé de cuir noir à piqûres-sellier à deux volets à barreaux verticaux sur piétement en arceau et poignée détachée.
 Haut. : 50 cm - Larg. : 40 cm
 3 000/4 000 F - 450/600 €

161. **Jacques ADNET**
(Compagnie des Arts Français)
 Corbeille à papier en cuir fauve et piqûres-sellier à corps cylindrique et anneaux latéraux en laiton.
 Haut. : 34 cm - Diam. : 22 cm
 1 500/2 000 F - 225/300 €
Voir la reproduction, planche VI, page 29.

162. **Jacques ADNET**
(Compagnie des Arts Français)
 Corbeille à papier en cuir fauve et piqûres-sellier à corps cylindrique et anneaux latéraux en laiton.
 Haut. : 34 cm - Diam. : 22 cm
 1 500/2 000 F - 225/300 €



163

163. **Carlo BUGATTI**
 Médaille d'applique à corps rond et plat gainé au centre de parchemin. Entourage en bois noirci à incrustations de motifs arabesants en métal argenté. Bordure en cuivre martelé à décor en repoussé. Frange en passementerie d'origine à cordelière de coton.
 Diam. : 55 cm 8 000/10 000 F - 1 200/1 500 €
Voir la reproduction.

164. **Jacques ADNET**
(Compagnie des Arts Français)
 Corbeille à papier gainée de tissu écossais à fond vert à corps ovalisé. Anneaux latéraux de tirage.
 (manque un anneau).
 Haut. : 30 cm - Section : 28 x 17 cm
 1 000/1 500 F - 150/225 €



165

165. **Paul FOLLOT (attribué à)**
 Miroir d'applique en bois doré sculpté à bandeau ovalisé à décor de roses. Deux bras de lumière.
 (accidents).
 Haut. : 65 cm - Larg. : 107 cm - Prof. : 17 cm
 6 000/8 000 F - 900/1 200 €
Voir la reproduction.

166. **Emile GALLÉ**
 Plateau de service en noyer, à entourage rainuré et poignées latérales en découpe évidée. Fond de panneau à motifs de crocus en marqueterie de bois de couleurs.
 Signé dans le décor.
 35 x 50 cm 4 000/6 000 F - 600/900 €

167. **Gustave-Louis JAULMES**
 Cloison articulée formant paravent six feuilles en bois laqué à décor figurant une balustrade, des jets d'eau à vasque haute où s'ébattent des tourterelles sur fond de branchages fleuris et de rubans s'accrochant à une pergola.
 Signée.
 Haut. : 305 cm - Larg. : 40 cm chaque volet.
 10 000/12 000 F - 1 500/1 800 €

168. **TRAVAIL FRANÇAIS 1930**
 Paravent à quatre feuilles en bois laqué décor sur une face d'un singe et d'une grenouille, or, sur fond aventuriné. Revers traité en fond rouge et or.
 Haut. : 180 cm
 Larg. : 49 cm (par feuille)
 20 000/30 000 F - 3 050/4 550 €
Voir la reproduction.



168

169. **TRAVAIL FRANÇAIS 1900**
 Écran de cheminée à entourage plat à fond ornementé de motifs fleuris et de feuillage. Partie centrale à panneau suspendu attaché par une cordelière et découpé en feuilles de marronnier. (accident).
 Haut. : 93 cm - Larg. : 94 cm
 6 000/8 000 F - 900/1 200 €

170. **TRAVAIL FRANÇAIS 1900**
 « Salomé ». Paravent à trois feuilles à entourage en noyer arrondi en partie haute. Fond de panneau en toile peinte illustrant trois passages du roman de Théophile Gautier illustré par Rochegrosse.
 Haut. : 136 cm - Larg. : 55 cm (par feuille)
 3 000/4 000 F - 450/600 €

171. **Paul KISS (dans le goût de)**
 Console à structure en fer forgé à quatre pieds en console à enroulements et bandeau central à décor de volutes feuillagées et d'enroulements crantés en fer plat. Plateau rectangulaire en marbre beige et rose.
 Haut. : 90 cm - Larg. : 110 cm - Prof. : 50 cm
 Marbre : 100 x 38,5 cm
 15 000/20 000 F - 2 250/3 050 €
Voir la reproduction.



171

172. **TRAVAIL FRANÇAIS 1930**
 Paire de porte-manteaux en placage d'ébène de Macassar à sept patères rondes doublées de métal chromé et une applique à un bras de lumière en partie haute et élément à deux tablettes débordantes arrondies en partie basse.
 Socle à bandeau doublé de métal chromé.
 Haut. : 178 cm - Larg. : 56 cm - Prof. : 30 cm
 6 000/8 000 F - 900/1 200 €



173

173. **Gilbert POILLERAT (dans le goût de)**
 Paire de grilles d'appartement, réalisées en fer forgé à volutes symétriques doublées et enroulements. Décor de feuillage stylisé, traces de dorure d'origine.
 Haut. : 165 cm - Larg. : 25 cm
 10 000/12 000 F - 1 500/1 800 €
Voir la reproduction.



177



174

174. **TRAVAIL FRANÇAIS 1930**
 Miroir mural à structure et encadrement en fer forgé à bandeaux latéraux galbés à motifs d'enroulements et de baguettes et fronton en jet d'eau à motifs latéraux de fleurs modernes.
 Haut. : 109 cm - Larg. : 72 cm
 6 000/8 000 F - 900/1 200 €
Voir la reproduction.
175. **TRAVAIL FRANÇAIS 1930**
 Miroir mural à encadrement en ébène de Macassar, montant latéraux en décrochement en partie haute.
 Haut. : 120 cm - Larg. : 132 cm
 3 000/4 000 F - 450/600 €

176. **TRAVAIL FRANÇAIS 1930**
 Rambarde de balcon en fer forgé à développement en arc de cercle monté en console, décor de bandeaux horizontaux et de cercles. Plateau rapporté en pierre sur rambarde.
 Haut. : 100 cm - Larg. : 165 cm - Prof. : 83 cm
 4 000/6 000 F - 600/900 €

177. **TRAVAIL FRANÇAIS 1930**
 Ecran de cheminée à structure en fer forgé patiné à entourage rectangulaire sur piétement en arceaux. Décor d'épis de blé, de grappes de raisin et de colombes, rehaussé de dorure.
 Haut. : 63 cm - Larg. : 61 cm
 10 000/15 000 F - 1 500/2 250 €
Voir la reproduction.

178. **TRAVAIL FRANÇAIS 1930**
 Paire de consoles à piétement et support en fer forgé à martelage apparent en volutes latérales à trois barreaux en façade et retour à barres verticales, frises à enroulements. Plateau rectangulaire à ceinture en décrochement frontal, en marbre brèche.
 Piétement : Haut. : 89 cm
 Plateau : 18 x 120 x 35 cm
 25 000/30 000 F - 3 800/4 550 €
Voir la reproduction.



179

179. **TRAVAIL FRANÇAIS 1930**
 Console en fer forgé à supports latéraux en consoles et bandeaux à croisement de fer carrés, noués au centre. Plateau rectangulaire en marbre blanc.
 Haut. : 90 cm - Plateau : 63 x 38 cm
 6 000/8 000 F - 900/1 200 €
Voir la reproduction.

180. **TRAVAIL FRANÇAIS MODERNE**
 Console en métal tubulaire chromé à ceinture arrondie sur les côtés et barre d'entretoise. Plateau en marbre Portor.
 Haut. : 75 cm - Plateau : 72 x 37 cm
 1 500/2 000 F - 225/300 €



178

181. **TRAVAIL FRANÇAIS 1940**
 Panneau peint à décor figurant des muses.
 61,5 x 126 cm
 3 000/4 000 F - 450/600 €



182

182. **G.P.M.C.**
 « Amazone ». Paravent à quatre feuilles en panneaux de bois peints de couleurs vives sur fond argent et entourage de bois noir. Signé en bas à droite.
 Haut. : 180 cm - Larg. : 60 cm (par feuille)
 10 000/15 000 F - 1 500/2 250 €
Voir la reproduction.

MOBILIER



183

183. **Alvar AALTO & STYLCLAIR (éditeur)**
Suite de quatre chaises en bois clair naturel vernissé à dossier bandeau en bois lamellé. Fond de siège à galette recouverte de tissu écossais.
Haut. : 72 cm - Larg. : 41 cm - Prof. : 38 cm
6 000/8 000 F - 900/1 200 €
Voir la reproduction.

184. **Jacques ADNET (Compagnie des Arts Français)**
Petit bureau à structure en métal tubulaire gainé de cuir fauve à piqûres-sellier (usures et déchirures). Caisson latéral droit sur pivot d'angle à quatre tiroirs superposés. Piètement d'angle à barre d'entretoise non gainée. Plateau en stratifié jaune et bandeau formant rangement et godet à crayons en cuir.
Haut. : 74 cm - Plateau : 91 x 61 cm
15 000/20 000 F - 2 250/3 050 €
Voir la reproduction.



184

185. **Jacques ADNET**
Fauteuil de visiteur à structure en fer forgé noirci à piètement effilé sur sabots en boule de laiton. Accotoirs détachés à manchettes plates gainées de cuir noir à piqûres-sellier. Dossier droit légèrement galbé et fond de siège gainé de cuir rouge.
Haut. : 73 cm - Larg. : 66 cm - Prof. : 68 cm
3 000/4 000 F - 450/600 €

186. **Jacques ADNET (Compagnie des Arts Français)**
Table d'appoint à structure en métal tubulaire gainé de cuir fauve à piqûres-sellier. Plateau rectangulaire en stratifié noir à galerie détachée. Plateau intercalaire constitué de trois tubes en laiton, sabots en laiton (usure au cuir).
Haut. : 70 cm - Plateau : 63 x 38 cm
6 000/8 000 F - 900/1 200 €

187. **Jacques ADNET (Compagnie des Arts Français)**
Petit bureau à structure en métal tubulaire gainé de cuir fauve à piqûres-sellier (usures et déchirures). Caisson latéral gauche sur pivot d'angle à quatre tiroirs superposés. Piètement d'angle à barre d'entretoise non gainée. Plateau en stratifié jaune et bandeau formant rangement.
Haut. : 74 cm - Plateau : 91 x 61 cm
15 000/20 000 F - 2 250/3 050 €

188. **Jacques ADNET (Compagnie des Arts Français)**
Table d'appoint à structure en métal tubulaire gainé de cuir fauve à piqûres-sellier. Plateau rectangulaire en stratifié noir à galerie détachée. Plateau intercalaire constitué de trois tubes en laiton, sabots en laiton (usure au cuir).
Haut. : 70 cm - Plateau : 56 x 38 cm
6 000/8 000 F - 900/1 200 €
Voir la reproduction, planche VI.



189

189. **Jacques ADNET (Compagnie des Arts Français)**
Table de travail à structure en métal tubulaire gainé de cuir fauve à piqûres-sellier. Plateau rectangulaire en chêne à ceinture gainée de cuir. Piètement d'angle à entretoise central se raccordant sur un bandeau fixé en décrochement (usures).
Haut. : 72 cm - Plateau : 91,5 x 71,5 cm
8 000/10 000 F - 1 200/1 500 €
Voir la reproduction.

190. **Jacques ADNET (Compagnie des Arts Français)**
Chaise à structure en métal tubulaire gainée de cuir vert à piqûres-sellier. Fond de siège et dossier inclinés gainés de cuir vert (usures aux cuirs).
Haut. : 83 cm - Larg. : 48 cm - Prof. : 43 cm
4 000/6 000 F - 600/900 €
Voir la reproduction.

191. **Jacques ADNET (Compagnie des Arts Français)**
Paire de fauteuils à structure en métal tubulaire gainée de cuir vert à piqûres-sellier. Fonds de sièges et dossiers inclinés et galbés gainés de cuir vert (usures aux cuirs).
Haut. : 83 cm - Larg. : 48 cm
Prof. : 43 cm
10 000/15 000 F - 1 500/2 250 €
Voir la reproduction.



191

190

191

192. **Jacques ADNET (Compagnie des Arts Français)**
Table d'appoint à structure en métal tubulaire gainé de cuir fauve à piqûres-sellier. Plateau rectangulaire en stratifié noir à galerie détachée. Plateau intercalaire constitué de trois tubes en laiton, sabots en laiton (usure au cuir).
Haut. : 70 cm - Plateau : 56 x 38 cm
6 000/8 000 F - 900/1 200 €
Voir la reproduction, page 29.

193. **Jacques ADNET (Compagnie des Arts Français)**
Table d'appoint à structure en métal tubulaire non gainé et ceinture à bordure gainée de cuir fauve à piqûres-sellier. Plateau rectangulaire en stratifié noir à galerie détachée. Plateau intercalaire constitué de trois tubes en laiton, sabots en laiton (usure au cuir).
Haut. : 70 cm - Plateau : 63 x 38 cm
6 000/8 000 F - 900/1 200 €

194. **Jacques ADNET (Compagnie des Arts Français)**
Table de travail à structure en métal tubulaire gainé de cuir fauve à piqûres-sellier. Plateau rectangulaire en chêne à ceinture gainée de cuir. Piètement d'angle à entretoise central se raccordant sur un bandeau fixé en décrochement (usures).
Haut. : 72 cm - Plateau : 91,5 x 71,5 cm
8 000/10 000 F - 1 200/1 500 €

195. **Jacques ADNET (Compagnie des Arts Français)**
Table de travail à structure en métal tubulaire gainé de cuir fauve à piqûres-sellier. Plateau rectangulaire en chêne à ceinture gainée de cuir. Piètement d'angle sans entretoise centrale, bandeaux de raccordement latéraux fixés en décrochement (usures au cuir).
Haut. : 72 cm - Plateau : 91,5 x 71,5 cm
8 000/10 000 F - 1 200/1 500 €



196. - Detail

196. **Carlo BUGATTI**

Paire de meubles formant pendants à structure en bois noirci à incrustations d'étain se composant d'un caisson bas ouvrant latéralement à façade ornementée d'une plaque de cuivre repoussée à motifs arabisants et à casier en partie haute reposant sur vingt-deux colonnettes d'entourage à fûts recouverts de lames de cuivre en colimaçon.

Haut : 280 cm - Larg. : 138 cm - Prof. : 65 cm

- Prov. : Collection de Guy Béart.

200 000/250 000 F - 30 500/38 000 €

Voir la reproduction en couleurs d'un détail sur la couverture.



196. - Detail



196

197. **Hans BELLMANN**

Suite de six chaises (ca. 1952) réalisées en bois lamellé thermoformé à dossier et fond de siège en deux lames courbes continues sur piétement en tube laqué noir.

Haut. : 80 cm - Larg. : 40 - Prof. : 42 cm
4 000/6 000 F - 600/900 €

- Bibl. : Anne Bony, « Les années 40 », les éditions du Regard, Paris, 1985, modèle identique reproduit p. 312 ; Charlotte & Peter Fiell, « 1000 chairs », Taschen éditeur, Cologne, 1997, variante référencée reproduite p. 331.

Voir la reproduction.



197



198

198. **BAUMANN**

Suite de six fauteuils en bois vernissé à montants profilés. Piétement latéral à barre d'entretoise arrière. Dossier galbé incliné. Accotoirs détachés. Fond de siège recouvert de son tissu d'origine (usagé).

Haut. : 80 cm - Larg. : 53 cm - Prof. : 40 cm
6 000/8 000 F - 900/1 200 €

Voir la reproduction.

199. **Emile GALLÉ**

Table volante en noyer à plateau rectangulaire sur piétement latéral en découpe et base en triangle à entretoise. Plateau à décor de gazania en marqueterie de bois (sautes de placages et manques). Signée.

Haut. : 71 cm - Plateau : 35 x 50 cm
2 000/2 500 F - 300/380 €

200. **CHI WING LO & GIORGETTI (éditeur)**

Table en placage d'érable moucheté à plateau rond en placage compartimenté et bougeoir amovible à branche en T pivotante sur piétement central conique à base ronde plate bordé de métal (éclats).

Haut. : 73 cm - Diam. : 130 cm
4 000/6 000 F - 600/900 €

Voir la reproduction.



200

201. **Emile GALLÉ**

Table de salon en noyer mouluré à deux plateaux rectangulaires à découpe latérales évidées dans le goût des meubles chinois. Fonds de plateau à décor d'iris d'eau. Signée.

Haut. : 77 cm - Plateau : 75 x 39 cm
6 000/8 000 F - 900/1 200 €

202. **Emile GALLÉ**

Table de salon en noyer mouluré à deux plateaux en découpe à bordure galbées, forme tonneaux. Décor à fond marqueté à motif d'œillet. Signée.

Haut. : 75 cm - Plateau : 34 x 58 cm
6 000/8 000 F - 900/1 200 €

203. **Vittorio DUCROT**

Meuble d'appui en bois vernissé façon acajou et panneau de palissandre à corps quadrangulaire galbé sur les côtés, ouvrant par deux portes pleines à parement de métal à décor en repoussé à motif de bouquet de fleurs. Piétement détaché en arceau à support en bronze doré.

Haut. : 120 cm - Larg. : 93 cm
Prof. : 43 cm
30 000/50 000 F - 4 550/7 600 €

- Bibl. : Irene de Guttry & Maria Paola Maino, « Il mobile deco italiano », editi Lazerta, modèle référencé et reproduit p.145.

Voir la reproduction.



203



204

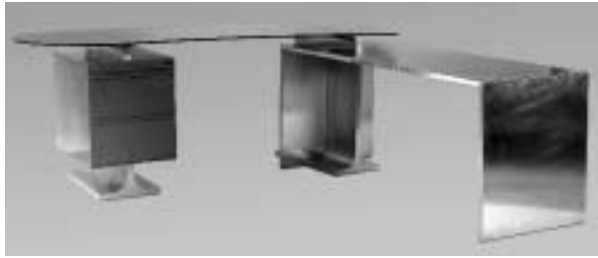
204. **Paul FOLLOT (1879-1933) & POMONE (éditeur)**

Bois de mobilier de salon se composant d'un canapé deux places et de deux fauteuils corbeilles à pieds avant fuselés et têtes d'attaches formant chapeau à motifs floraux sculptés (bois découpés et petits accidents visibles).

Canapé : Haut. : 95 cm
Larg. : 129 cm - Prof. : 71 cm
Fauteuil : Haut. : 83 cm - Larg. : 63 cm
Prof. : 56 cm

12 000/15 000 F - 1 800/2 250 €

Voir la reproduction.



205

205. **GRANGE**

Bureau à structure en plaques d'inox soudées rectangulaire à piétement latéral plein. Élément latéral en décrochement et socle en double arrondi en partie basse. Retour à caisson isolé ouvrant par trois tiroirs. Plateau en verre fumé à découpe boomerang.

Signé de la marque Grange.
Haut : 75 cm - Long. : 194 cm - Prof. : 66 cm
Dalle de verre : 189 x 80 cm

10 000/15 000 F - 1 500/2 250 €

Voir la reproduction.

206. **Maurice JALLOT**

Suite de huit chaises en acajou à haut dossier plat légèrement incliné. Pieds avant gaines à sabots en bronze doré.

Haut. : 108 cm - Larg. : 50 cm - Prof. : 50 cm

10 000/12 000 F - 1 500/1 800 €



207

207. **Maurice DUFRENE (attribué à)**

Guéridon en acajou à plateau rond et ceinture en draperie. Piétement à quatre consoles en enroulement haut et bas sur socle rond en gradin à patins débordants.

Haut. : 77 cm - Diam. : 95 cm

10 000/15 000 F - 1 500/2 250 €

Voir la reproduction.

208. **JACOBSON & STEINER**

Chaise en bois lamellé thermoformé à coque moulée. Structure en métal laqué noir. Accotoirs détachés à manchette plate en bois. Etiquette d'éditeur.

Haut. : 78 cm - Larg. : 64 cm - Prof. : 37 cm

2 000/2 500 F - 300/380 €



209

209. **Francis JOURDAIN**

Paire de fauteuils en bois naturel à dossier droit évidé en croisillons, accotoirs détachés, piétement droit à bandeaux latéraux. Fond de siège paillé.

Haut. : 80 cm - Larg. : 50 cm - Prof. : 45 cm

6 000/8 000 F - 900/1 200 €

Voir la reproduction.

210. **MERCIER & Francisque CHALEYSSIN**

Paire de lit jumeaux en placage de platane, chêne patiné à la céruse et acajou à tête de dossier plate échancrée au centre. Pieds de bois de lit plein sur socle en retrait patiné noir et tablettes latérales formant chevets.

Tête : Haut. : 105 cm - Larg. : 110 cm - Long. : 195 cm

6 000/8 000 F - 900/1 200 €



211

211. **CRISTAL LALIQUE**

Table « Cactus » à plateau rond et piétement à huit branches en volutes, épreuves réalisées en cristal blanc transparent. Monture de support et d'attaches de piétement en métal chromé.

Haut. : 75 cm - Diam. : 160 cm

120 000/150 000 F - 18 000/22 500 €

- *Bibl. : Catalogue commercial de la maison Lalique, Paris, 1955, modèle référencé sous le n° 10-3002 et reproduit planche 15.*

Voir la reproduction.



212

212. JANSEN DECORATION

Table de salle à manger à plateau rectangulaire en bois sur piétement plein latéral en bois peint, façon pierre, à colonnes détachées sur talon débordant en doucine.

Haut. : 73 cm - Plateau : 260 x 12 cm
30 000/40 000 F - 4 550/6 100 €
Voir la reproduction.

213. JANSEN DECORATION

Suite de onze fauteuils faisant suite au lot précédent, en bois patiné noir et dossier plat rectangulaire. Accotoirs détachés à manchette en arc de cercle. Fond de siège et dossier gainé de cuir beige (craquelé) à bordure cloutée.

Haut. : 90 cm - Larg. : 56 cm - Prof. : 55 cm
8 000/10 000 F - 1 200/1 500 €
Voir la reproduction.



214

214. Jacob & Josef KOHN

Paire de fauteuils en bois courbé lamellé thermoformé et bois de placage. Dossier arrondi à accotoirs plats en arc de cercle. Dossiers, accotoirs et fonds de siège garnis de moleskine verte à boutonage. Pieds boules sur bandeau plat en arc de cercle (manque une boule).

Haut. : 79 cm - Larg. : 79 cm
Prof. : 50 cm
10 000/12 000 F - 1 500/1 800 €
Voir la reproduction.



214

215. Jules LELEU

Paire de bergères en bois vernissé à dossier arrondi, galbé et accotoirs pleins à manchette plate. Fond de siège coussin et dossier gainé de tissu d'origine.

Haut. : 83 cm - Larg. : 65 cm
Prof. : 60 cm
12 000/15 000 F - 1 800/2 250 €
Voir la reproduction.



215

216. Jules LELEU

Table basse à plateau rectangulaire à bordure en cornière de métal chromé doublé de glace à décor floral (accident) sur quatre pieds d'angle montés en diagonales à entretoise, doublés de miroirs.

Haut. : 51 cm - Plateau : 112 x 55 cm
12 000/15 000 F - 1 800/2 250 €
Voir la reproduction.



216



217. Jules LELEU

Mobilier de salon en acajou clair, se composant de quatre fauteuils corbeilles, bas à accotoirs pleins enveloppant en façade et d'un canapé deux places au modèle. Ceinture basse apparente et piétement façon toupies sculpté à motifs de godrons (accidents au bois en façade).

Canapé : Haut. : 66 cm - Larg. : 115 cm - Prof. : 63 cm
Fauteuil : Haut. : 65 cm - Larg. : 67 cm - Prof. : 63 cm
20 000/25 000 F - 3 050/3 800 €
Voir les reproductions.



217



218

218. **Jules LELEU**

Table basse en noyer, ronce de tuya et placage de loupe, à deux plateaux rectangulaires à angles rabattus et piétement d'applique en lames montées en pans coupés.

Haut. : 59 cm - Plateau : 70 x 48,5 cm
4 000/6 000 F - 600/900 €

Voir la reproduction.



220

220. **Jules LELEU**

Guéridon en loupe de tuya à plateau rond sur trois pieds en métal tubulaire nickelé sur base ronde à trois pieds boules.

Haut. : 58 cm - Diam. : 50 cm
2 500/3 000 F - 380/450 €

Voir la reproduction.



222

222. **Jules LELEU (attribué à)**

Meuble d'enfilade en placage de palissandre à corps galbé en arbalète en façade, ouvrant par deux portes centrales et deux portes latérales, toutes à décor marqueté en losanges à filets et entrelacs de bois clair et pastilles centrales. Pieds à deux supports en console à sabots de bronze doré.

Haut. : 98 cm - Long. : 228 cm - Prof. : 54 cm
15 000/20 000 F - 2 250/3 050 €

Voir la reproduction.

219. **Jules LELEU**

Paire de fauteuils corbeilles en noyer à dossier arrondi et accotoirs pleins. Piétement avant à motif en éventail sur base en console fuselée facettée (usures au bois et petits coups visibles).

Haut. : 79 cm - Larg. : 62 cm - Prof. : 53 cm
25 000/30 000 F - 3 800/4 550 €

Voir la reproduction.



219



221

221. **Jules LELEU (dans le goût de)**

Table de salle à manger en placage de palissandre à plateau rond en placage soleil sur quatre pieds galbés à sabot de bronze doré, possibilités d'allonges (deux fournies, manque un sabot).

Haut. : 74 cm - Diam. : 110 cm
8 000/10 000 F - 1 200/1 500 €

Table : Haut. : 76 cm - Plateau : 130 x 160 cm

Voir la reproduction.

223. **Robert MALLET-STEVENS (attribué à)**

Suite de quatre fauteuils en bois peint en blanc à fond de siège et dossier à barreaux. Accotoirs latéraux en bâti formant piétement.

Haut. : 89 cm - Larg. : 50 cm - Prof. : 60 cm
8 000/10 000 F - 1 200/1 500 €

Voir la reproduction.



223



224

224. **Robert MALLET-STEVENS (attribué à)**

Paire de chaises basses pliantes en lames de bois à dossier plat croisé.

Haut. : 73 cm - Larg. : 41 cm - Prof. : 42 cm
3 000/4 000 F - 450/600 €

Voir la reproduction.



225

225. **Eugène PRINTZ**

Table bureau d'étudiant en placage de palissandre ouvrant par deux tiroirs en ceinture à poignée en arceau. Piétement latéral à ressaut, gainé au centre à neuf, postérieurement de peau de galuchat.

Haut. : 91 cm - Plateau : 111 x 59 cm
30 000/40 000 F - 4 550/6 100 €

- Prov. : Vente Lombrail et Teuquum, La Varenne-St-Hilaire, vente de mobilier d'étudiant par des grands créateurs, 1930-1940, 22 octobre 2000.

Voir la reproduction.



228

226. **Emile Jacques RUHLMANN (dans le goût de)**

Guéridon bas en placage de palissandre à plateau rond rayonnant et piétement tripode à jambes galbées et sabots en bronze doré et tambour d'attache facetté.

Haut. : 55 cm - Diam. : 75 cm
12 000/15 000 F - 1 800/2 250 €

227. **Jean PROUVÉ (dans le goût de)**

Suite de six chaises à structure en métal plié profilé et fond de siège galbé en chêne. Dossier en arceau en tiges de bambou.

Haut. : 74 cm - Larg. : 39 cm - Prof. : 38 cm
4 000/6 000 F - 600/900 €

228. **Jean PROUVÉ**

Table compas à piétement latéral en tôle pliée à plateau rectangulaire débordant doublé de stratifié jaune paille.

Haut. : 75 cm - Plateau : 120 x 70 cm
15 000/20 000 F - 1 800/3 050 €

Voir la reproduction.

229. **Michel ROUX-SPITZ (1888-1957)**

Armoire à corps quadrangulaire en bois relaqué rouge, sur socle en retrait, ouvrant par deux portes pleines sur charnières latérales. Entrée de serrure circulaire en application en métal chrome formant poignées détachées à deux prises. Signature monogramme au dos.

Haut. : 155 cm - Larg. : 85 cm - Prof. : 40 cm
60 000/80 000 F - 9 150/12 200 €

Voir la reproduction.

230. **MERCIER & Francisque CHALEYSSIN**

Suite de six chaises en acajou vernissé à dossier plat rectangulaire, évidé et angles rabattus en partie haute. Pieds avant droits à sabots plaqués de métal (trois chaises accidentées).

Haut. : 95 cm - Larg. : 38 cm - Prof. : 42 cm
4 000/6 000 F - 600/900 €

231. **Philippe STARCK**

Fauteuil « Docteur No » à coque en plastique moulé formant accotoirs pleins et piétement tubulaire en aluminium. Modèle édité par Kartell. Signé et titré.

Haut. : 78 cm - Larg. : 53 cm - Prof. : 45 cm
1 000/1 200 F - 150/180 €

232. **Philippe STARCK**

Table « Miss Balu » à coque en plastique moulé. Plateau rond à piétement central galbé.

Signée.
Haut. : 73 cm - Diam. : 93 cm
1 200/1 500 F - 180/225 €



229



234

233. **THONET**

Paire de fauteuils en métal tubulaire chromé (oxydé) à fond de siège et dossier galbé en lamellé thermoformé peint vert. Accotoirs détachés à manchettes plates en bois.

Haut. : 81 cm - Larg. : 50 cm - Prof. : 40 cm
2 000/2 500 F - 300/380 €

234. **Louis SUE & André MARE (dans le goût de)**

Table basse en noyer à plateau rond et tablette haute d'entretoise à quatre pieds galbés.

Haut. : 65 cm - Diam. : 112 cm
30 000/40 000 F - 4 550/6 100 €

Voir la reproduction.



235

235. **Otto WAGNER**

Fauteuil en bois vernissé à dossier courbe ajouré et accotoirs détachés à manchettes plates en arc de cercle. Piétement à entretoise latérale en arceau.

Haut. : 80 cm - Larg. : 54 cm - Prof. : 51 cm

4 000/5 000 F - 600/750 €

- Bibl. : Pierre Kjellberg, « Dictionnaire de mobilier du XX^e siècle », Edition de l'Amateur, Paris, modèle référencé et reproduit en photo.

Voir la reproduction.



236

236. **TRAVAIL FRANÇAIS 1930**

Guéridon en chêne à plateau rond sur piétement central à colonne cylindrique et talon circulaire.

Haut. : 67 cm - Diam. : 90 cm

6 000 /8 000 F - 900/1 200 €

Voir la reproduction.



237

237. **TRAVAIL FRANÇAIS 1930**

Guéridon rond à mi-hauteur en placage de palissandre et plateau à bordure arrondie. Quatre pieds en applications à épais socle plein à côtés convexes.

Haut. : 65 cm - Diam. : 70 cm

8 000/10 000 F - 1 200/1 500 €

Voir la reproduction.



238

238. **TRAVAIL FRANÇAIS 1930**

Guéridon rond, bas, à deux plateaux en ronce de noyer et à six pieds façon télescopique en ébène de Macassar.

Haut. : 45 cm - Diam. : 65 cm

6 000/8 000 F - 900/1 200 €

Voir la reproduction.

239. **TRAVAIL FRANÇAIS 1940-1950**

Table en chêne patiné blanc à la céruse. Plateau rectangulaire à ceinture galbée à gorge. Piétement d'angle en lame montée en biais à entretoise latérale en arc de cercle et barre centrale.

Haut. : 89 cm - Plateau : 129 x 75 cm

12 000/15 000 F - 1 800/2 250 €

Voir la reproduction.



239

240. **TRAVAIL FRANÇAIS 1930**

Table basse en placage d'érable moucheté et ronce de noyer à plateau rond incrusté de filets de métal argenté sur piétement en ailettes croisées galbées.

Haut. : 49 cm - Diam. : 65 cm

3 000/4 000 F - 450/600 €

241. **TRAVAIL FRANÇAIS 1930**

Mobilier de chambre à coucher en amarante à montants sculptés à motifs de fleurs modernes en demi-relief et panneaux parquetés à filet de bois clair en placage d'érable moucheté se composant d'un bois de lit à tête de lit et pied de lit en veloppant (pour literie de 150 x 190 cm), d'une armoire ouvrant au centre par deux portes pleines à miroirs losangés sur fond de marqueterie rayonnante, et par deux portes pleines latérales, de deux chevets l'un à casier en partie basse, l'autre sur piétement haut à plateau de marbre.

Bois de lit : Haut. : 140 cm - Larg. : 153 cm

Long. : 210 cm

Chevet : Haut. : 76 cm - Larg. : 52 cm - Prof. : 36 cm

Armoire : Haut. : 200 cm - Larg. : 160 cm

Prof. : 50 cm

20 000/25 000 F - 3 050/3 800 €

242. **TRAVAIL FRANÇAIS 1930**

Bar d'appartement en acajou à caisson central en ressaut ouvrant par deux portes pleines en façade et un plateau rabattant sur le dessus et deux éléments latéraux à porte pleine. Intérieur à étagère avec service de verres.

Haut. : 110 cm - Larg. : 144 cm - Prof. : 48 cm

4 000/6 000 F - 600/900 €

243. **TRAVAIL FRANÇAIS 1950-1960**

Mobilier de salon en chêne patiné à la céruse se composant d'une suite de quatre chaises à dossier droit violoné et d'une paire de fauteuils à accotoirs détachés. Fonds de sièges et dossiers de chaises recouverts de tissu rose fuchsia, fauteuils recouverts de skai orange.

Fauteuil : Haut. : 101 cm - Larg. : 54 cm - Prof. : 44 cm

Chaise : Haut. : 98 cm - Larg. : 39 cm - Prof. : 44 cm

10 000/12 000 F - 1 500/1 800 €

Voir les reproductions.



243



243

244. **TRAVAIL FRANÇAIS 1925**

Mobilier de chambre à coucher en placage d'ébène de Macassar sur bâti de chêne et panneau en loupe d'Amboine bordés de frises en ivoire, se composant d'un lit bateau à tête de lit en arrondi et pied de lit en encorbillement et, d'un chevet arrondi en façade ouvrant par un tiroir et une porte pleine au centre et des tablettes latérales, dessus en plaque de marbre vert ; et d'une armoire ouvrant au centre par une porte doublée de miroir et deux portes latérales à panneau marqueté (sautes de placage).

Lit : Haut : 136 cm - Larg. : 160 cm - Long. : 200 cm
Chevet : Haut : 65 cm - Larg. : 50 cm - Prof. : 30 cm
Armoire : Haut : 174 cm - Larg. : 195 cm
Prof. : 49 cm 8 000/10 000 F - 1 200/1 500 €

Voir la reproduction.



244



245. **TRAVAIL FRANÇAIS 1930**

Meuble de rangement en placage d'ébène de Macassar à caisson quadrangulaire, ouvrant en haut par un abattant et en bas par deux portes. Prises tubulaires en métal chromé (sautes de placages).

Haut. : 80 cm - Larg. : 72 cm
Prof. : 42 cm

6 000/8 000 F - 900/1 200 €



246

246. **Jules LELEU (attribué à)**

Mobilier de salon se composant d'un canapé trois places et de deux fauteuils à dossier plat légèrement incliné, accotoirs pleins à manchettes rouleaux et piétement d'angle à talon plat en bois naturel vernissé. Garniture d'époque en tissu façon daim brodé de motifs rouges en découpe à la grecque.

Canapé : Haut : 75 cm - Long. : 220 cm - Prof. : 60 cm
Fauteuil : Haut : 70 cm - Larg. : 75 cm Prof. : 55 cm

20 000/25 000 F - 3 050/3 800 €

Voir les reproductions.



247

247. **TRAVAIL FRANÇAIS 1960-1970**

Paire de fauteuils bas en rotin à fond de siège et dossier et accotoirs galbés entièrement capitonnés.

Haut. : 70 cm - Larg. : 82 cm - Prof. : 60 cm
1 500/2 000 F - 225/300 €

Voir la reproduction.



248

248. **TRAVAIL FRANÇAIS 1930**

Table de toilette en bois plaqué de métal argenté et plateau rectangulaire doublé de miroir. Ceinture doublée de métal. Piétement d'angle à fûts facetté.

Haut. : 74 cm - Plateau : 80 x 50 cm

10 000/12 000 F - 1 500/1 800 €

Voir la reproduction.

249. **TRAVAIL FRANÇAIS 1930**

Petit guéridon rond en fer forgé à plateau en marbre vert tacheté blanc. Piétement à quatre attaches latérales en volute à enroulement fermé.

Haut. : 55 cm - Diam. : 32 cm

2 000/2 500 F - 300/380 €

250. **TRAVAIL FRANÇAIS MODERNE**

Bureau à plateau rectangulaire gainé au centre de cuir havane sur piétement latéral plein à panneaux recouverts de feuilles de métal chromé.

Haut. : 74 cm - Plateau : 200 x 100 cm

2 000/2 500 F - 300/380 €

251. **TRAVAIL FRANÇAIS 1930**

Meuble d'angle formant cosy-corner en placage d'ébène de Macassar se composant d'un élément de retour ouvrant au centre par un abattant sur une double rangée de trois tiroirs, et à gauche par deux portes pleines et rangement d'angle à porte en arc de cercle. Tête de lit à tablette ouverte et plateau escamotable monté sur pivot avec retour en partie basse (sautes de placages).

Meuble d'entourage :

Haut. : 100 cm - Long. : 335 cm

Tête de lit : Haut. : 100 cm - Larg. : 290 cm

12 000/15 000 F - 1 800/2 250 €

Voir la reproduction.



251



252

252. **TRAVAIL FRANÇAIS 1930**

Bureau plat en placage d'ébène de Macassar à caissons latéraux ouvrant chacun par une porte pleine sur étagère et tiroir. Plateau rectangulaire à bordure en quart de rond doré (sautes de placages).

Haut. : 80 cm - Plateau : 190 x 90 cm
20 000/25 000 F - 3 050/3 800 €

Voir la reproduction.



253

253. TRAVAIL FRANÇAIS 1930

Guéridon en placage d'ébène de Macassar à plateau sur piétement en console croisées à quatre éléments sur socle rond plat. Plateau à épaisse ceinture et attache et piétement en application à volutes galbées (sautes de placages).

Haut. : 58 cm - Diam. : 85 cm
10 000/12 000 F - 1 500/1 800 €

Voir la reproduction.

254. TRAVAIL FRANÇAIS 1930

Meuble radio-tourne-disques en acajou ouvrant, au dessus par le plateau, à porte vitrée en façade sur un casier et décor en partie basse à médaillon carré en bronze argenté à motif de tête de femme. Etagères latérales ouvertes.

Haut. : 112 cm - Larg. : 100 cm - Prof. : 42 cm
6 000/8 000 F - 900/1 200 €

255. TRAVAIL ETRANGER 1930

Console en placage d'acajou à plateau rectangulaire reposant sur quatre colonnes en façade à chapiteaux de laiton à croisillons et ceinture ouvrant par trois tiroirs à façade en placage de damiers et poignées en laiton. Plateau en marbre blanc (éclats).

Haut. : 93 cm - Plateau : 192 x 36 cm
6 000/8 000 F - 900/1 200 €

256. TRAVAIL FRANÇAIS 1930

Table de terrasse en bois peint en blanc (écaillures). Plateau rectangulaire en lattes croisées, piétement d'angle de section carrée.

Haut. : 56 cm - Plateau : 52 x 94 cm
1 500/2 000 F - 225/300 €

257. TRAVAIL FRANÇAIS 1930

Mobilier de salon en placage de palissandre et bois doré se composant d'un canapé deux places et de deux fauteuils sur socle rectangulaire. Dossier en arc de cercle et accotoirs pleins en volutes ouvertes.

12 000/15 000 F - 1 800/2 250 €

258. TRAVAIL FRANÇAIS 1930

Canapé à quatre places à bois apparent en placage de palissandre et bois doré sur socle en retrait rectangulaire. Dossier en arc de cercle et accotoirs pleins en volutes ouvertes.

Long. : 350 cm 12 000/15 000 F - 1 800/2 250 €

259. TRAVAIL FRANÇAIS 1930

Table basse en bois laqué rouge à plateau rond reposant sur douze pieds colonnes à ceinture plates circulaire.

Diam. : 180 cm 8 000/10 000 F - 1 200/1 500 €



260. TRAVAIL FRANÇAIS 1930

Guéridon en placage de palissandre à plateau rond sur pied conique à quatre supports en volute galbée.

Haut. : 63 cm - Diam. : 75 cm
4 000/6 000 F - 600/900 €

Voir la reproduction.

261. TRAVAIL FRANÇAIS 1940

Suite de trois chaises en palissandre à haut dossier plat légèrement galbé et pieds avant profilés. Ceinture apparente. Dossiers et fonds de sièges recouverts à neuf de tissu d'Hélène Henri.

Haut. : 110 cm - Larg. : 50 cm - Prof. : 47 cm
4 000/6 000 F - 600/900 €

262. Maurice JALLOT (dans le goût de)

Suite de six chaises au modèle en hêtre décoloré à haut dossier plat rectangulaire à découpe basse en écusson arrondi. Large ceinture latérale. Piétement d'angle arrondi en façade.

Haut. : 105 cm - Larg. : 50 cm - Prof. : 45 cm
8 000/10 000 F - 1 200/1 500 €

Voir la reproduction.



262



263

263. TRAVAIL FRANÇAIS 1940

Grand bureau plat en chêne ciré à plateau rectangulaire parqueté en carrés et ouvrant par trois tiroirs en ceinture. Piétement d'angle à corps profilé souligné en partie haute d'un jonc en bronze doré. Prise ronde en bronze doré (sautes de placage en bordures de plans).

Haut. : 71 cm - Plateau : 100 x 200 cm
10 000/12 000 F - 1 500/1 800 €

Voir la reproduction.

264. TRAVAIL FRANÇAIS 1930/1940

Deux tables basses à piétements latéraux lyre en fers carrés dorés à deux volutes torsées dressées dos à dos. Entretoise à doubles volutes nouées. Plateau rectangulaire en bois.

Haut. : 52 - Larg. : 91 - Prof. : 60 cm
8 000/10 000 F - 1 200/1 500 €

Voir la reproduction.



264



266

265. TRAVAIL FRANÇAIS 1940

Petite table de salon en placage de chêne patiné à la céruse. Piétement lyre sur socle à quatre patins en doucine. Plateau rectangulaire doublé de miroir. Attache en laiton à corps rainuré.

Haut. : 65 cm - Plateau : 75 x 35 cm 2 000/2 500 F - 300/380 €

266. TRAVAIL BERLINOIS 1930/1940

Mobilier de chambre à coucher en bois laqué vert d'eau et cannelures dorées, se composant d'un bois de lit pour literie de 140 x 190 cm, de deux chevets, de deux chaises, d'une coiffeuse et d'une armoire.

Lit : 150 x 220 cm - Chevet : Haut. : 40 cm - Plateau : 45 x 35 cm
Chaise : Haut. : 89 cm - Larg. : 40 cm - Prof. : 43 cm
Coiffeuse : Haut. : 73 cm - Plateau : 61 x 145 cm
Armoire : Haut. : 207 cm - Larg. : 245 cm - Prof. : 60 cm

Voir la reproduction. 6 000/8 000 F - 900/1 200 €

267. **TRAVAIL FRANÇAIS 1940**

Table à structure en fer forgé patiné et doré à piétement latéral en lyre à double volute et bouquet de fleurs. Plateau rectangulaire en bois patiné blanc à la cèruse.

Haut : 71 cm - Plateau : 80 x 180 cm
30 000/40 000 F - 4 550/6 100 €
Voir la reproduction.



267



268

268. **TRAVAIL ITALIEN 1950/1960**

Bar d'appartement à corps en forme de verre à dégustation, entièrement gainé d'origine de parchemin vernis, ouvrant en façade par une porte galbée à pentures en laiton à motifs découpés. Plateau en stratifié à galerie en métal doré. Intérieur à tablettes en verre et fond de miroir (sautes de parchemin, décollement et déchirures).

Haut : 130 cm - Long 10 000/15 000 F - 1 500/2 250 €
Voir la reproduction.



270



269

269. **TRAVAIL FRANÇAIS MODERNE**

Paire de fauteuils en bois recouvert de marqueterie de coquille d'œuf d'autruche vernis à dossier plat légèrement incliné et accotoirs latéraux pleins à manchette à angle rabattu. Pieds avants droits, de section carrée et pieds arrière en biais. Fond de siège, coussin et dossier recouverts de velours lavande.

Haut : 79 cm - Larg. : 62,5 cm - Prof. : 70 cm
30 000/40 000 F - 4 550/6 100 €
Voir la reproduction.

270. **TRAVAIL FRANÇAIS MODERNE**

Canapé trois places dans le goût de Jean-Michel Frank à dossier droit, incliné et accotoirs pleins à manchettes plates. Gainé à neuf de tissu à rayures bayadère.

Haut : 80 cm - Long. : 220 cm - Prof. : 90 cm
12 000/15 000 F - 1 800/2 250 €
Voir la reproduction.

271. **TRAVAIL FRANÇAIS MODERNE**

Canapé quatre places dans le goût de Jean Michel Frank à dossier droit, incliné et accotoirs pleins à manchettes plates. Gainé à neuf de tissu à rayures bayadère.

Haut : 80 cm - Long. : 270 cm - Prof. : 90 cm
15 000/20 000 F - 2 250/3 050 €

272. **TRAVAIL FRANÇAIS 1940-1950**

Paire de tables de chevet en placage de bois clair ouvrant par un tiroir en ceinture sur quatre pieds fuselés effilés et cannelés. A chapiteaux à bague ronde et sabots en bronze doré.

Haut : 57 cm - Larg. : 34 cm
Prof. : 32 cm
6 000/8 000 F - 900/1 200 €
Voir la reproduction.



272

273

272

273. **TRAVAIL FRANÇAIS 1940-1950**

Tabouret faisant suite au lot précédent à fond de siège rond tapissé de velours beige à quatre pieds fuselés effilés et cannelés à sabots de bronze doré.

Haut. 45,5 cm - Diam. : 38 cm
3 000/4 000 F - 450/600 €
Voir la reproduction.

274. **TRAVAIL FRANÇAIS 1950-1960**

Paire de chaises en bois clair à dossier plat légèrement incliné à décor de coquilles. Piétement avant galbé, ceinture à bordure ondulée.

Haut. : 97,5 cm - Larg. : 47 cm - Prof. : 42 cm
1 000/1 500 F - 150/225 €

TAPIS ET TAPISSERIES



275

275. **ECOLE FRANÇAISE 1950**

« Les labours ». Tapisserie au point d'Aubusson. Décor en laine de couleurs à fond beige.

168 x 238 cm 8 000/10 000 F - 1 200/1 500 €
Voir la reproduction.

276. **TAPISSERIE D'ART DE BEAUVAIS**

Grand tapis de laine à décor de motifs cruciformes lancéolés marron et rouge sur fond crème. Marque de fabrique.

195 x 300 cm 10 000/12 000 F - 1 500/1 800 €

277. **Eugène GRASSET (d'après).**

« Tapisserie L. Préaubert ». Panneau toilé à fond de flochage reproduisant l'affiche du salon des Cents. Signature monogramme dans le décor, en bas à gauche.

61,5 x 38,5 cm 3 000/4 000 F - 450/600 €



278

278. **Paul FOLLOT (1877-1941)**

Tapis rectangulaire en laine. Décor de médaillon à motif floral et entourage à large bordure à vasques fleuries et frise de fruits.

420 x 550 cm 40 000/60 000 F - 6 100/9 150 €
- Bibl. : Léon Moussinac, « Tapis », Albert Levy éditeur, Paris, modèle approchant reproduit planches : 21/38/44.

Voir la reproduction

